



承昌科技有限公司
E-Mail : rotom.co@msa.hinet.net

承昌科技

AC馬達 齒輪專業設計 生產製造



▼ 交流電動機

速度自由變化

電磁剎車及保持力 → 正逆轉 → 無段變速剎車馬達 → 單相 25W-90W

- 馬達與轉速發電機的結合，成為閉路控制系統
- 速度變化寬廣
- 速度控制簡易，配線容易
- 具安全電磁剎車
- 剎車保持力大

微保持力 → 頻繁正逆轉 → 可逆式變速馬達 → 單相 6W-60W

- 馬達與轉速發電機的結合，成為閉路控制系統
- 速度變化寬廣
- 速度控制簡易，配線容易
- 內藏簡易剎車功能
- 頻繁正逆轉使用

無保持力 → 單一方向 → 連續運轉變速馬達 → 單相 6W-90W

- 馬達與轉速發電機的結合，成為閉路控制系統
- 速度變化寬廣
- 速度控制簡易，配線容易

速度變化 剎車及保持力 旋轉方向 馬達機種 電源馬達出力 優點 說明

固定速度

電磁剎車及保持力 → 正逆轉 → 剎車馬達 → 單相 25W-90W

- 具安全電磁剎車
- 機種豐富
- 剎車保持力大

微保持力 → 頻繁正逆轉 → 可逆式 → 單相 6W-60W

- 30分鐘而定
- 頻繁正逆轉使用
- 正逆轉切換簡單
- 內藏簡易剎車裝置，停止過轉小
- 具微小保持力

無保持力 → 單一方向 → 連續運轉式 → 單相 6W-90W

- 連續定額
- 一般動力用
- 用途廣泛
- 機種豐富

→ 三相 6W-90W

- 功率大
- 適合產業機械使用
- 高效率

▼ 馬達規格

| 5 | I | K | 40 | GN | - | A | F |
|---------|---------|--------|---------|--------------|---|--------------|-------------|
| 外型尺寸 | 機種 | 類別 | 輸出功率 | 軸心種類 | | 電壓 | 附屬配件 |
| 2: 60mm | I: 連續運轉 | K: K系列 | 6: 6W | A: 圓軸 | | A: 1ø110V/4P | F: 風扇 |
| 3: 70mm | R: 可逆馬達 | | 15: 15W | GN: 螺旋軸 | | B: 1ø110V/2P | M: 斷電剎車 |
| 4: 80mm | | | 25: 25W | GX: 螺旋軸(重載型) | | C: 1ø220V/4P | P: 溫度開關 |
| 5: 90mm | | | 40: 40W | SW: 渦輪搭配軸 | | D: 1ø220V/2P | E: 歐規(50HZ) |
| | | | 60: 60W | | | S: 3ø220V/4P | T: 端子盒 |
| | | | 90: 90W | | | U: 3ø380V/4P | |

▼ 調速組合型馬達規格

| M | 5 | 40 | - | 4 | 0 | 1 |
|--------|---------|---------|---|---------------|---------|------------|
| 機型 | 外型尺寸 | 輸出功率 | | 軸心種類 | 機種 | 電壓 |
| 組合型調速型 | 2: 60mm | 6: 6W | | 0: 圓軸 | 0: 連續運轉 | 1: 1ø110V |
| 控制馬達 | 3: 70mm | 15: 15W | | 4: GN螺旋軸 | 1: 可逆馬達 | 2: 1ø220V |
| | 4: 80mm | 25: 25W | | 6: GX螺旋軸(重載型) | | 2E: 1ø220V |
| | 5: 90mm | 40: 40W | | 8: SW渦輪搭配軸 | | 240V |
| | | 60: 60W | | | | 50HZ |
| | | 90: 90W | | | | |

▼ 齒輪規格

| 4 | GN | 100 | K |
|---------|--------------|------------|-----------|
| 外型尺寸 | 軸心種類 | 減速比 | 軸承種類 |
| 2: 60mm | GN: 螺旋軸 | 100: 1/100 | B: 含油軸承 |
| 3: 70mm | GX: 螺旋軸(重載型) | | K: 滾珠軸承 |
| 4: 80mm | | | KB: 含油軸承與 |
| 5: 90mm | | | 滾珠軸承共用 |

▼ 分離型控制器規格

| SS | 2 | 2 | - | HR |
|-------|-------|-----------|---|------|
| 機型 | 容許電流 | 電壓 | | 其他 |
| 分離型 | 2: 2A | 1: 1ø110V | | 高應答性 |
| 調速控制器 | 3: 3A | 2: 1ø220V | | |

品名規格之編碼

▼ 電子式剎車規格

| SB | 3 | 2 | S | - | IN |
|------|--------|--|--------------|---|-------|
| 機型 | 容許電流 | 電壓 | 相數 | | 功能 |
| 電子剎車 | 3 : 3A | 1 : 1 ϕ 110V 2 : 1 ϕ 220V | S : 3 ϕ | | 可用於寸動 |

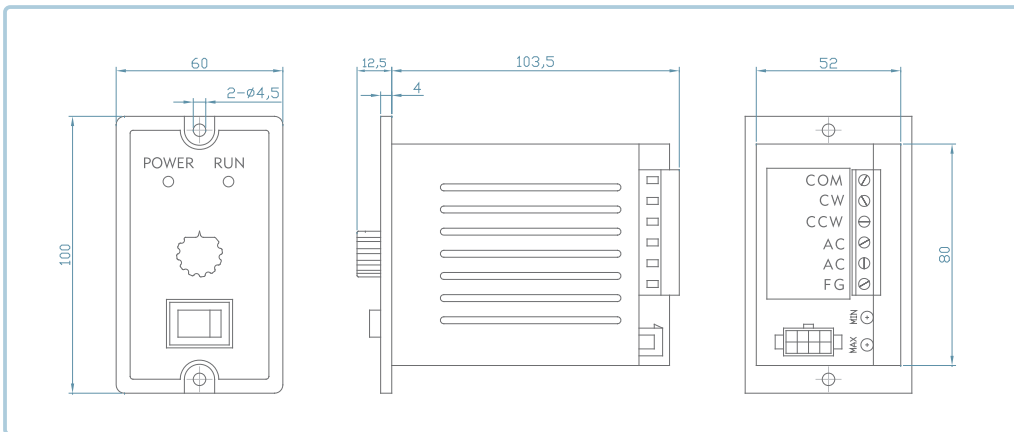
▼ 組合型控制器規格

| US | 5 | 40 | - | 0 | 2 | D |
|--------------|--|--|---|----------------------|---|-----------|
| 機型 | 外型尺寸 | 輸出功率 | | 機種 | 電壓 | 附件 |
| 組合型調速 控制器 | 2 : 60mm 3 : 70mm 4 : 80mm 5 : 90mm | 6 : 6W 15 : 15W 25 : 25W 40 : 40W 60 : 60W 90 : 90W | | 0 : 連續運轉 1 : 可逆馬達 | 1 : 1 ϕ 110V 2 : 1 ϕ 220V 2E : 1 ϕ 240V/50HZ | D : 數字顯示器 |

- 因齒輪構造的關係，當轉向不符時，請將控制器後方的CW與CCW接點對調即可。
- 控制器上的STOP與RUN開關，是調速器的啟動開關，非電源開關。
- 轉速範圍60HZ為100-1700rpm，50HZ為100-1400rpm。

▼ 組合型控制器外型尺寸

Overall Dimension of Combines Contro



▼ 額定

馬達在基於溫昇及負載所定訂的容許工作之極限，稱為**額定**。如額定電壓、電流、出力、頻率、轉速等數值。馬達在額定的使用界線內，有**連續額定**及**短時間額定**。

▼ 連續額定及短時間額定

在馬達額定的負載內，正常的連續運轉時間，稱之為**額定時間**。

馬達在額定出力下能連續使用，稱為**連續額定**，馬達必須在規定的運轉使用時間內使用，稱為**短時間額定**。

▼ 額定出力

馬達在指定時間完成工作，依馬達不超過標準極限的最大負載作為額定出力，馬達在額定出力下，連續發揮其最好的特性所輸出的轉速、轉矩，稱為**額定轉速**、**額定轉矩**。

▼ 起動轉矩

馬達在瞬間起動時，所產生的出力，就稱**起動轉矩**。當在瞬間起動時，負載大過起動轉矩，則馬達將無法起動。

▼ 最大轉矩

在額定的電壓及額定的頻率下，馬達所能輸出的最大轉矩，當馬達運轉中，在你加入負載大過於最大轉矩時，則馬達就會過載停止，而發生過載燒毀。

▼ 額定轉矩

在額定的電壓及額定的頻率下，馬達在額定出力時所產生的轉矩，稱之為**額定轉矩**。

▼ 額定轉速

在額定出力時，馬達所轉動的速度，稱為**額定轉速**。

▼ 同步轉速

依馬達的極數和電壓的頻率所產生的轉速。

以一分鐘的回轉數來表示計算：

$$N_s = (120 \times F) \div P$$

N_s : 同步轉速 120 : 常數

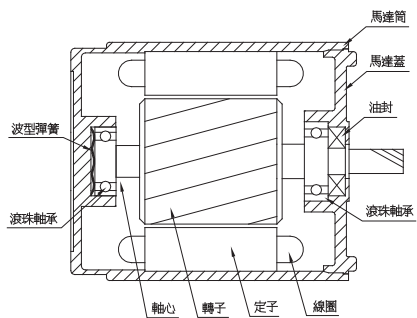
F : 頻率(HZ) P : 極數

▼ 無載轉速

在沒有負載下馬達所產生的轉速，稱為**無載轉速**。馬達在無載的情況下，因滑差率的關係，其轉速會比同步轉速略低。

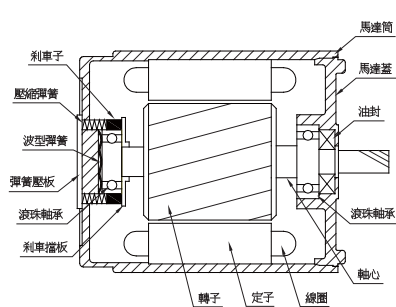
連續運轉電動機 6W-90W

▼連續運轉電動機構造圖



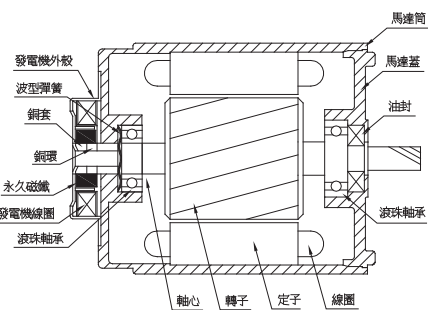
可逆式電動機 6W-90W

▼可逆式電動機構造圖



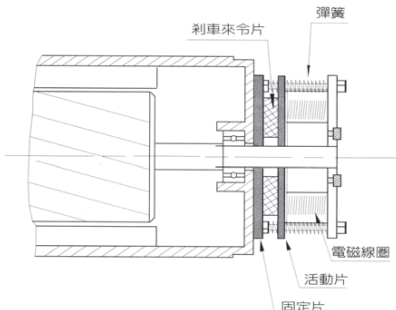
速度控制式電動機 6W-90W(組合型)

▼組合型電動機構造圖



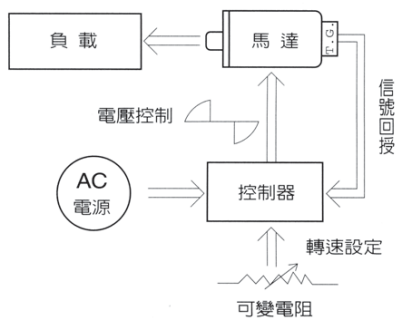
電磁式剎車電動機 6W-90W

▼電磁式剎車電動機構造圖



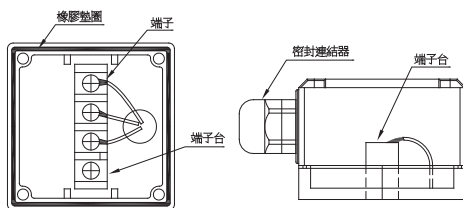
速度控制式電動機 6W-90W(組合型)

▼分離型電動機構造圖

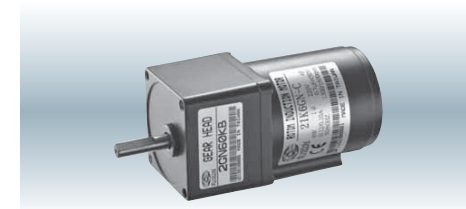
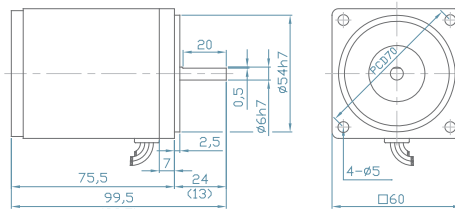


端子合式電動機 6W-90W

▼端子盒式電動機構造圖



馬達外型尺寸 Motor Overall Dimension



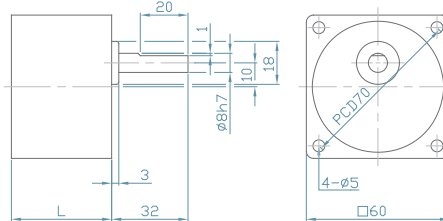
馬達特性表 List of Motor Characteristics

圖中()為GN軸尺寸

※如馬達特性變更,以馬達銘牌為準

| 機種 | 輸出瓦 (W) | 電壓 (V) | 頻率 (HZ) | 額定轉速 (rpm) | 額定時間 | 起動轉矩 (kg.cm) | 額定轉矩 (kg.cm) | 額定電流 (A) | 電容量 (μF) |
|-------------|---------|--------|---------|------------|------|--------------|--------------|-----------|----------|
| 2IK6A(GN)-A | 6 | 1ø110V | 50/60 | 1300/1630 | 連續 | 0.44/0.45 | 0.50/0.38 | 0.25/0.22 | 2.5/250V |
| 2IK6A(GN)-C | 6 | 1ø220V | 50/60 | 1300/1660 | 連續 | 0.40/0.53 | 0.45/0.38 | 0.14/0.2 | 0.7/450V |

減速機外型尺寸 Overall Dimension of Gearbox



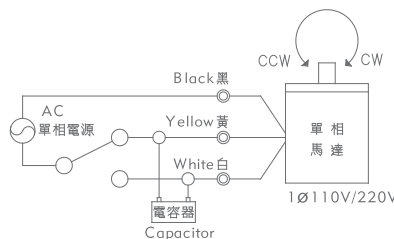
| 減速比 | 尺寸 L(mm) |
|-------------|----------|
| 2GN3K-18K | L=32mm |
| 2GN25K-180K | L=42mm |

減速機規格表 Model of Gearbox:2GN□K

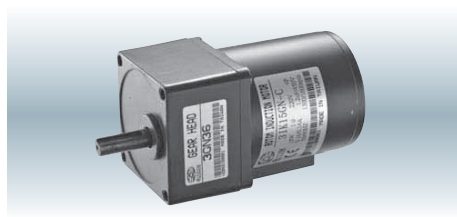
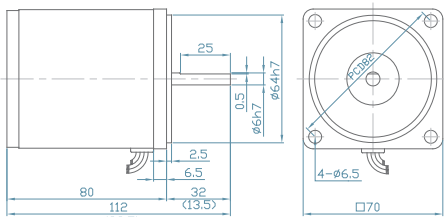
※轉速僅供參考,實際需依使用情形而有所不同

| 頻率 | 減速比 | 3 | 3.6 | 5 | 6 | 7.5 | 9 | 10 | 12.5 | 15 | 18 | 25 | 30 | 36 | 50 | 60 | 75 | 90 | 100 | 120 | 150 | 180 |
|------|--------------|-----|-----|-----|-----|-----|-----|-----|------|-----|-----|-----|-----|----|------|----|----|----|-----|------|-----|-----|
| 50HZ | 轉速 r/min | 500 | 416 | 300 | 250 | 200 | 166 | 150 | 120 | 100 | 83 | 60 | 50 | 42 | 30 | 25 | 20 | 17 | 15 | 12.5 | 10 | 8.3 |
| | 最大容許轉矩 Kg.cm | 1.2 | 1.4 | 1.9 | 2.3 | 2.9 | 3.4 | 4 | 4.7 | 5.7 | 6.8 | 9.3 | 11 | 13 | 16 | 20 | 24 | 30 | 30 | 30 | 30 | 30 |
| 60HZ | 轉速 r/min | 600 | 500 | 360 | 300 | 240 | 200 | 180 | 144 | 120 | 100 | 72 | 60 | 50 | 36 | 30 | 24 | 20 | 18 | 15 | 12 | 10 |
| | 最大容許轉矩 Kg.cm | 1.0 | 1.1 | 1.5 | 1.8 | 2.3 | 2.8 | 3 | 3.9 | 4.7 | 5.6 | 7.0 | 8.3 | 10 | 13.8 | 16 | 20 | 24 | 30 | 30 | 30 | 30 |

接線圖 Wiring Diagram



▼ 馬達外型尺寸 Motor Overall Dimension

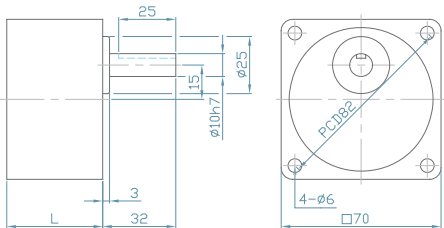


▼ 馬達特性表 List of Motor Characteristics

圖中()為GN軸尺寸 ※如馬達特性變更,以馬達銘牌為準

| 機種 | 輸出瓦 (W) | 電壓 (V) | 頻率 (HZ) | 額定轉速 (rpm) | 額定時間 | 起動轉矩 (kg.cm) | 額定轉矩 (kg.cm) | 額定電流 (A) | 電容量 (μF) |
|--------------|---------|--------|---------|------------|------|--------------|--------------|-----------|----------|
| 3IK15A(GN)-A | 15 | 1φ110V | 50/60 | 1300/1630 | 連續 | 0.8/1.00 | 1.22/0.98 | 0.38/0.34 | 5/250V |
| 3IK15A(GN)-C | 15 | 1φ220V | 50/60 | 1200/1660 | 連續 | 0.88/0.86 | 1.22/0.97 | 0.20/0.18 | 1.2/450V |

▼ 減速機外型尺寸 Overall Dimension of Gearbox



| 減速比 | 尺寸L(mm) |
|-------------|---------|
| 3GN3K-18K | L=32mm |
| 3GN25K-180K | L=42mm |

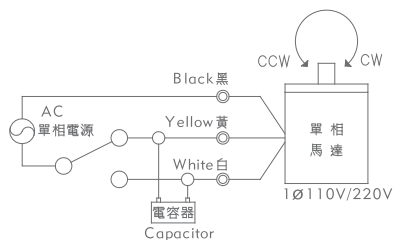
鍵詳細尺寸

▼ 減速機規格表 Model of Gearbox:3GN□K

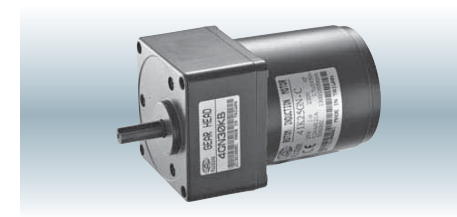
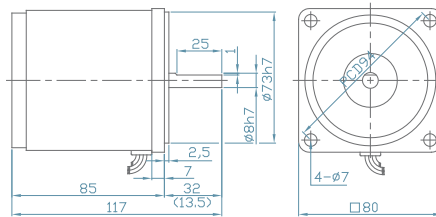
※轉速值僅供參考,實際需依使用情形而有所不同

| 頻率 | 減速比 | 3 | 3.6 | 5 | 6 | 7.5 | 9 | 10 | 12.5 | 15 | 18 | 25 | 30 | 36 | 40 | 50 | 60 | 75 | 90 | 100 | 120 | 150 | 180 | |
|------|--------|-------|-----|-----|-----|-----|-----|-----|------|------|------|-----|----|----|------|----|------|----|----|-----|-----|------|-----|-----|
| 50HZ | 轉速 | r/min | 500 | 416 | 300 | 250 | 200 | 166 | 150 | 120 | 100 | 83 | 60 | 50 | 42 | 37 | 30 | 25 | 20 | 17 | 15 | 12.5 | 10 | 8.3 |
| | 最大容許轉矩 | Kg.cm | 3.0 | 3.5 | 4.7 | 5.7 | 7.1 | 8.5 | 9.8 | 11.8 | 14.2 | 18 | 23 | 28 | 33 | 36 | 46 | 50 | 50 | 50 | 50 | 50 | 50 | 50 |
| 60HZ | 轉速 | r/min | 600 | 500 | 360 | 300 | 240 | 200 | 180 | 144 | 120 | 100 | 72 | 60 | 50 | 45 | 36 | 30 | 24 | 20 | 18 | 15 | 12 | 10 |
| | 最大容許轉矩 | Kg.cm | 2.6 | 2.8 | 3.9 | 4.7 | 5.8 | 7.0 | 7.8 | 9.8 | 11.8 | 15 | 19 | 23 | 27.6 | 28 | 38.4 | 46 | 50 | 50 | 50 | 50 | 50 | 50 |

▼ 接線圖 Wiring Diagram



▼ 馬達外型尺寸 Motor Overall Dimension

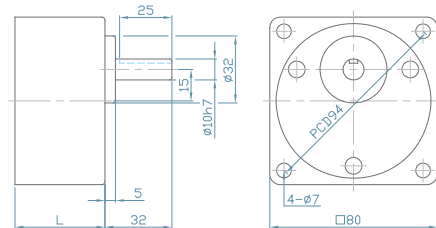


▼ 馬達特性表 List of Motor Characteristics

圖中()為GN軸尺寸 ※如馬達特性變更,以馬達銘牌為準

| 機種 | 輸出瓦 (W) | 電壓 (V) | 頻率 (HZ) | 額定轉速 (rpm) | 額定時間 | 起動轉矩 (kg.cm) | 額定轉矩 (kg.cm) | 額定電流 (A) | 電容量 (μF) |
|--------------|---------|--------|---------|------------|------|--------------|--------------|-----------|----------|
| 4IK25A(GN)-A | 25 | 1φ110V | 50/60 | 1300/1600 | 連續 | 1.3/1.2 | 1.81/1.70 | 0.6/0.5 | 6/300V |
| 4IK25A(GN)-C | 25 | 1φ220V | 50/60 | 1300/1600 | 連續 | 1.2/1.0 | 1.78/1.67 | 0.32/0.29 | 1.5/450V |
| 4IK25A(GN)-S | 25 | 3φ220V | 50/60 | 1300/1600 | 連續 | 5.8/4.7 | 1.98/1.70 | 0.28/0.24 | |
| 4IK25A(GN)-U | 25 | 3φ380V | 50/60 | 1300/1600 | 連續 | 4.7/3.8 | 2.10/1.71 | 0.17/0.15 | |

▼ 減速機外型尺寸 Overall Dimension of Gearbox



| 減速比 | 尺寸L(mm) |
|-------------|---------|
| 4GN3K-18K | L=32mm |
| 4GN25K-180K | L=43mm |

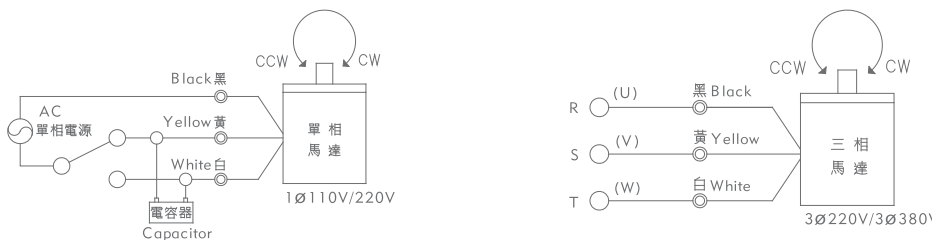
鍵詳細尺寸

▼ 減速機規格表 Model of Gearbox:4GN□K

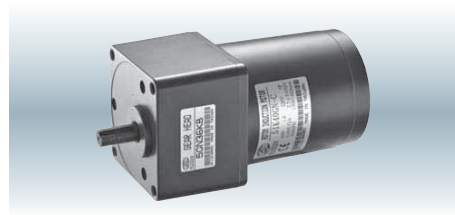
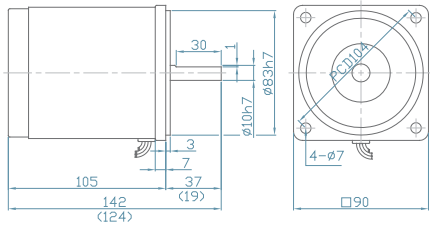
※轉速值僅供參考,實際需依使用情形而有所不同

| 頻率 | 減速比 | 3 | 3.6 | 5 | 6 | 7.5 | 9 | 10 | 12.5 | 15 | 18 | 25 | 30 | 36 | 40 | 50 | 60 | 75 | 90 | 100 | 120 | 150 | 180 | |
|------|--------|-------|-----|-----|-----|-----|-----|-----|------|-----|-----|-----|----|----|----|----|----|----|----|-----|-----|------|-----|-----|
| 50HZ | 轉速 | r/min | 500 | 416 | 300 | 250 | 200 | 166 | 150 | 120 | 100 | 83 | 60 | 50 | 42 | 37 | 30 | 25 | 20 | 17 | 15 | 12.5 | 10 | 8.3 |
| | 最大容許轉矩 | Kg.cm | 5 | 6 | 8 | 10 | 12 | 15 | 17 | 21 | 25 | 30 | 38 | 46 | 55 | 61 | 76 | 80 | 80 | 80 | 80 | 80 | 80 | 80 |
| 60HZ | 轉速 | r/min | 600 | 500 | 360 | 300 | 240 | 200 | 180 | 144 | 120 | 100 | 72 | 60 | 50 | 45 | 36 | 30 | 24 | 20 | 18 | 15 | 12 | 10 |
| | 最大容許轉矩 | Kg.cm | 4 | 5 | 6 | 8 | 10 | 12 | 13 | 17 | 20 | 24 | 31 | 37 | 44 | 49 | 62 | 74 | 80 | 80 | 80 | 80 | 80 | 80 |

▼ 接線圖 Wiring Diagram



▼ 馬達外型尺寸 Motor Overall Dimension

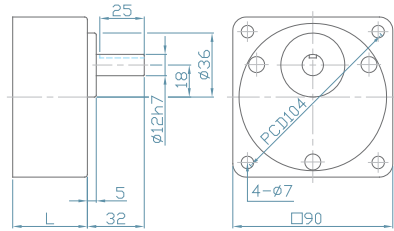


▼ 馬達特性表 List of Motor Characteristics

圖中 () 為GN軸尺寸 ※如馬達特性變更，以馬達銘牌為準

| 機種 | 輸出瓦 (W) | 電壓 (V) | 頻率 (HZ) | 額定轉速 (rpm) | 額定時間 | 起動轉矩 (kg.cm) | 額定轉矩 (kg.cm) | 額定電流 (A) | 電容量 (μF) |
|--------------|---------|--------|---------|------------|------|--------------|--------------|-----------|----------|
| 5IK40A(GN)-A | 40 | 1φ110V | 50/60 | 1300/1600 | 連續 | 2.4/2.5 | 2.88/2.31 | 0.84/0.76 | 10/300V |
| 5IK40A(GN)-C | 40 | 1φ220V | 50/60 | 1300/1600 | 連續 | 2.23/1.86 | 2.85/2.40 | 0.48/0.42 | 2.5/450V |
| 5IK40A(GN)-S | 40 | 3φ220V | 50/60 | 1300/1600 | 連續 | 12.46/9.5 | 2.79/2.35 | 0.43/0.36 | |
| 5IK40A(GN)-U | 40 | 3φ380V | 50/60 | 1300/1600 | 連續 | 8.8/7.8 | 2.92/2.37 | 0.22/0.19 | |

▼ 減速機外型尺寸 Overall Dimension of Gearbox



| 減速比 | 尺寸 L(mm) |
|-------------|----------|
| 5GN3K-18K | L=42mm |
| 5GN25K-180K | L=60mm |

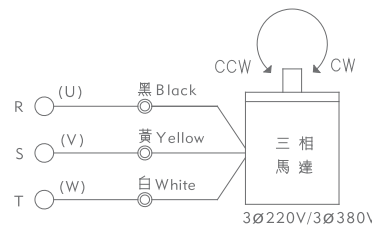
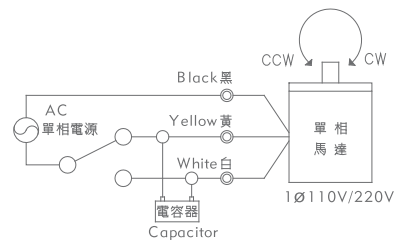
鍵詳細尺寸

▼ 減速機規格表 Model of Gearbox:5GN□K

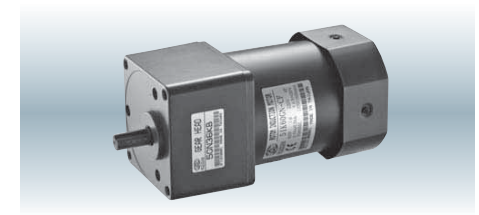
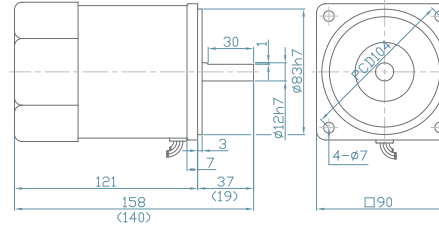
※轉速值僅供參考，實際需依使用情形而有所不同

| 頻率 | 減速比 | 轉速 | | | | | | | | | | | | | | | | | | | | | | | |
|------|--------|-------|-----|-----|-----|-----|-----|-----|------|-----|-----|-----|----|----|----|----|----|-----|-----|-----|-----|-----|-----|-----|-----|
| | | 3 | 3.6 | 5 | 6 | 7.5 | 9 | 10 | 12.5 | 15 | 18 | 20 | 25 | 30 | 36 | 40 | 50 | 60 | 75 | 90 | 100 | 120 | 150 | 180 | |
| 50HZ | 轉速 | r/min | 500 | 416 | 300 | 250 | 200 | 166 | 150 | 120 | 100 | 83 | 75 | 60 | 50 | 41 | 37 | 30 | 25 | 20 | 16 | 15 | 12 | 10 | 8 |
| | 最大容許轉矩 | Kg.cm | 6 | 8 | 11 | 13 | 17 | 20 | 23 | 28 | 34 | 41 | 46 | 52 | 62 | 74 | 83 | 100 | 100 | 100 | 100 | 100 | 100 | 100 | 100 |
| 60HZ | 轉速 | r/min | 600 | 500 | 360 | 300 | 240 | 200 | 180 | 144 | 120 | 100 | 90 | 72 | 60 | 50 | 45 | 36 | 30 | 24 | 20 | 18 | 15 | 12 | 10 |
| | 最大容許轉矩 | Kg.cm | 5 | 7 | 9 | 11 | 14 | 17 | 19 | 24 | 29 | 35 | 38 | 43 | 52 | 63 | 70 | 87 | 100 | 100 | 100 | 100 | 100 | 100 | 100 |

▼ 接線圖 Wiring Diagram



▼ 馬達外型尺寸 Motor Overall Dimension

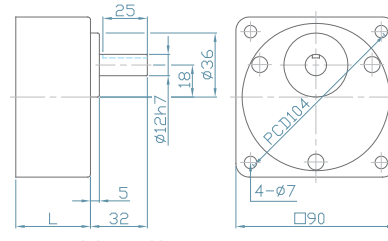


▼ 馬達特性表 List of Motor Characteristics

圖中 () 為GN軸尺寸 ※如馬達特性變更，以馬達銘牌為準

| 機種 | 輸出瓦 (W) | 電壓 (V) | 頻率 (HZ) | 額定轉速 (rpm) | 額定時間 | 起動轉矩 (kg.cm) | 額定轉矩 (kg.cm) | 額定電流 (A) | 電容量 (μF) |
|---------------|---------|--------|---------|------------|------|--------------|--------------|-----------|----------|
| 5IK60A(GN)-AF | 60 | 1φ110V | 50/60 | 1350/1600 | 連續 | 3.92/3.84 | 4.31/3.55 | 1.05/1.03 | 16/300V |
| 5IK60A(GN)-CF | 60 | 1φ220V | 50/60 | 1350/1650 | 連續 | 3.72/3.68 | 4.3/3.53 | 0.59/0.54 | 4/450V |
| 5IK60A(GN)-SF | 60 | 3φ220V | 50/60 | 1300/1600 | 連續 | 11.5/8.82 | 4.57/3.83 | 0.42/0.39 | |
| 5IK60A(GN)-UF | 60 | 3φ380V | 50/60 | 1300/1600 | 連續 | 10.41/8.1 | 4.71/3.96 | 0.27/0.25 | |

▼ 減速機外型尺寸 Overall Dimension of Gearbox



| 減速比 | 尺寸 L(mm) |
|-------------|----------|
| 5GN3K-18K | L=42mm |
| 5GN25K-180K | L=60mm |

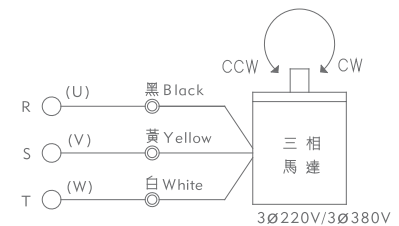
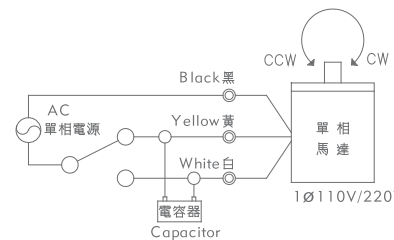
鍵詳細尺寸

▼ 減速機規格表 Model of Gearbox:5GN□K

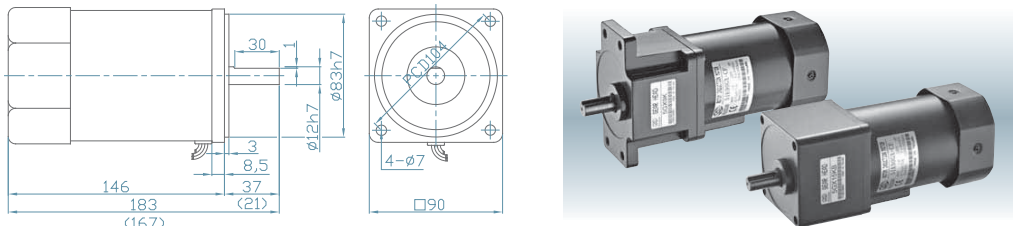
※轉速值僅供參考，實際需依使用情形而有所不同

| 頻率 | 減速比 | 轉速 | | | | | | | | | | | | | | | | | | | | | | | |
|------|--------|-------|-----|-----|-----|-----|-----|-----|------|-----|-----|-----|----|----|----|----|----|-----|-----|-----|-----|-----|-----|-----|-----|
| | | 3 | 3.6 | 5 | 6 | 7.5 | 9 | 10 | 12.5 | 15 | 18 | 20 | 25 | 30 | 36 | 40 | 50 | 60 | 75 | 90 | 100 | 120 | 150 | 180 | |
| 50HZ | 轉速 | r/min | 500 | 416 | 300 | 250 | 200 | 166 | 150 | 120 | 100 | 83 | 75 | 60 | 50 | 41 | 37 | 30 | 25 | 20 | 16 | 15 | 12 | 10 | 8 |
| | 最大容許轉矩 | Kg.cm | 6 | 8 | 11 | 13 | 17 | 20 | 23 | 28 | 34 | 41 | 46 | 52 | 62 | 74 | 83 | 100 | 100 | 100 | 100 | 100 | 100 | 100 | 100 |
| 60HZ | 轉速 | r/min | 600 | 500 | 360 | 300 | 240 | 200 | 180 | 144 | 120 | 100 | 90 | 72 | 60 | 50 | 45 | 36 | 30 | 24 | 20 | 18 | 15 | 12 | 10 |
| | 最大容許轉矩 | Kg.cm | 5 | 7 | 9 | 11 | 14 | 17 | 19 | 24 | 29 | 35 | 38 | 43 | 52 | 63 | 70 | 87 | 100 | 100 | 100 | 100 | 100 | 100 | 100 |

▼ 接線圖 Wiring Diagram



▼ 馬達外型尺寸 Motor Overall Dimension

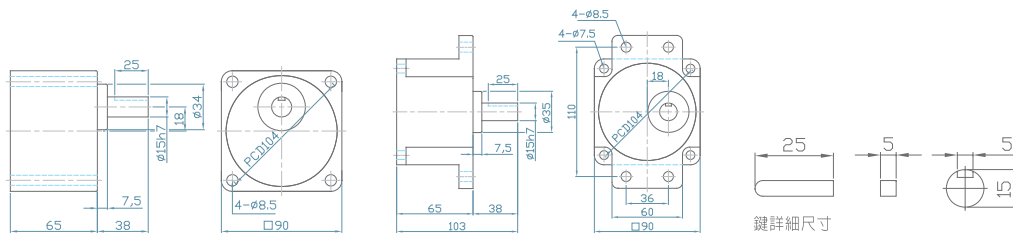


▼ 馬達特性表 List of Motor Characteristics

圖中()為GN軸尺寸 ※如馬達特性變更，以馬達銘牌為準

| 機種 | 輸出瓦 (W) | 電壓 (V) | 頻率 (HZ) | 額定轉速 (rpm) | 額定時間 | 起動轉矩 (kg.cm) | 額定轉矩 (kg.cm) | 額定電流 (A) | 電容量 (μF) |
|---------------|---------|---------|---------|------------|------|--------------|--------------|-----------|----------|
| 5IK90A(GX)-AF | 90 | 1φ 110V | 50/60 | 1350/1650 | 連續 | 5.0/5.75 | 6.28/5.21 | 1.61/1.33 | 24/250V |
| 5IK90A(GX)-CF | 90 | 1φ 220V | 50/60 | 1350/1650 | 連續 | 6.47/6.59 | 6.36/5.25 | 0.75/0.71 | 6/450V |
| 5IK90A(GX)-SF | 90 | 3φ 220V | 50/60 | 1350/1650 | 連續 | 28.81/22.81 | 6.24/5.21 | 0.87/0.71 | |
| 5IK90A(GX)-UF | 90 | 3φ 380V | 50/60 | 1350/1650 | 連續 | 26.6/20.6 | 6.26/5.23 | 0.46/0.38 | |

▼ 減速機外型尺寸 Overall Dimension of Gearbox

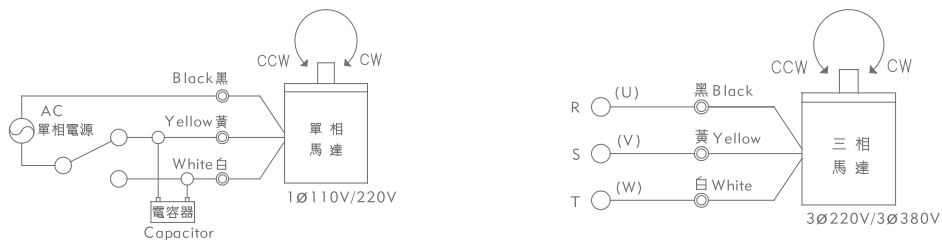


▼ 減速機規格表 Model of Gearbox:5GX□K

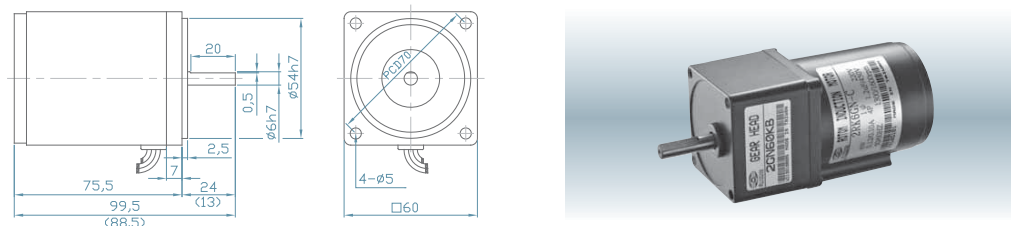
※轉速值僅供參考，實際需依使用情形而有所不同

| 頻率 | 減速比 | 3 | 3.6 | 5 | 6 | 7.5 | 9 | 12.5 | 15 | 18 | 25 | 30 | 36 | 50 | 60 | 75 | 90 | 100 | 120 | 150 | 180 | |
|------|--------|-------|-----|-----|-----|-----|-----|------|-----|-----|-----|-----|-----|-----|-----|-----|-----|-----|-----|-----|-----|-----|
| 50HZ | 轉速 | r/min | 500 | 416 | 300 | 250 | 200 | 166 | 120 | 100 | 83 | 60 | 50 | 41 | 30 | 25 | 20 | 16 | 15 | 12 | 10 | 8 |
| | 最大容許轉矩 | Kg.cm | 15 | 18 | 25 | 30 | 38 | 46 | 64 | 77 | 91 | 102 | 122 | 145 | 200 | 200 | 200 | 200 | 200 | 200 | 200 | 200 |
| 60HZ | 轉速 | r/min | 600 | 500 | 360 | 300 | 240 | 200 | 144 | 120 | 100 | 72 | 60 | 50 | 36 | 30 | 24 | 20 | 18 | 15 | 12 | 10 |
| | 最大容許轉矩 | Kg.cm | 12 | 15 | 21 | 25 | 31 | 38 | 53 | 63 | 75 | 84 | 161 | 122 | 169 | 200 | 200 | 200 | 200 | 200 | 200 | 200 |

▼ 接線圖 Wiring Diagram



▼ 馬達外型尺寸 Motor Overall Dimension

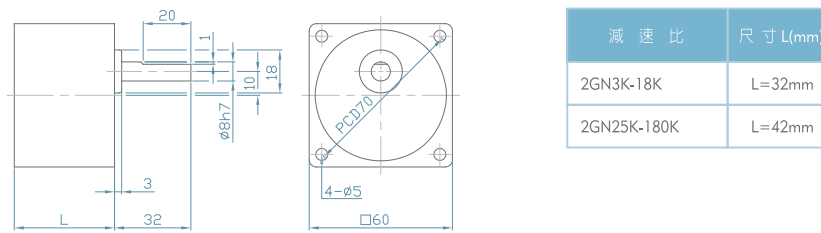


▼ 馬達特性表 List of Motor Characteristics

圖中()為GN軸尺寸 ※如馬達特性變更，以馬達銘牌為準

| 機種 | 輸出瓦 (W) | 電壓 (V) | 頻率 (HZ) | 額定轉速 (rpm) | 額定時間 | 起動轉矩 (kg.cm) | 額定轉矩 (kg.cm) | 額定電流 (A) | 電容量 (μF) |
|-------------|---------|---------|---------|------------|-------|--------------|--------------|-----------|----------|
| 2RK6A(GN)-A | 6 | 1φ 110V | 50/60 | 1250/1550 | 30min | 0.55/0.54 | 0.51/0.42 | 0.26/0.24 | 3/250 |
| 2RK6A(GN)-C | 6 | 1φ 220V | 50/60 | 1250/1550 | 30min | 0.55/0.54 | 0.46/0.40 | 0.14/0.13 | 0.8/450 |

▼ 減速機外型尺寸 Overall Dimension of Gearbox

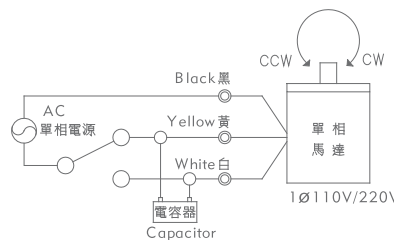


▼ 減速機規格表 Model of Gearbox:2GN□K

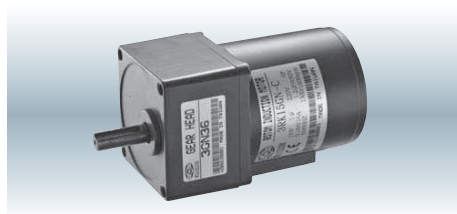
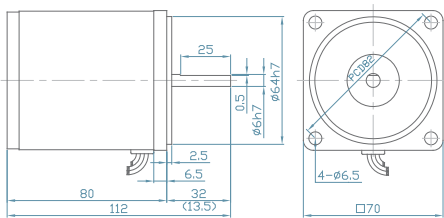
※轉速值僅供參考，實際需依使用情形而有所不同

| 頻率 | 減速比 | 3 | 3.6 | 5 | 6 | 7.5 | 9 | 10 | 12.5 | 15 | 18 | 25 | 30 | 36 | 50 | 60 | 75 | 90 | 100 | 120 | 150 | 180 | |
|------|--------|-------|-----|-----|-----|-----|-----|-----|------|-----|-----|-----|-----|-----|----|------|----|----|-----|-----|------|-----|-----|
| 50HZ | 轉速 | r/min | 500 | 416 | 300 | 250 | 200 | 166 | 150 | 120 | 100 | 83 | 60 | 50 | 42 | 30 | 25 | 20 | 17 | 15 | 12.5 | 10 | 8.3 |
| | 最大容許轉矩 | Kg.cm | 1.2 | 1.4 | 1.9 | 2.3 | 2.9 | 3.4 | 4 | 4.7 | 5.7 | 6.8 | 9.3 | 11 | 13 | 16 | 20 | 24 | 30 | 30 | 30 | 30 | 30 |
| 60HZ | 轉速 | r/min | 600 | 500 | 360 | 300 | 240 | 200 | 180 | 144 | 120 | 100 | 72 | 60 | 50 | 36 | 30 | 24 | 20 | 18 | 15 | 12 | 10 |
| | 最大容許轉矩 | Kg.cm | 1.0 | 1.1 | 1.5 | 1.8 | 2.3 | 2.8 | 3 | 3.9 | 4.7 | 5.6 | 7.0 | 8.3 | 10 | 13.8 | 16 | 20 | 24 | 30 | 30 | 30 | 30 |

▼ 接線圖 Wiring Diagram



▼ 馬達外型尺寸 Motor Overall Dimension

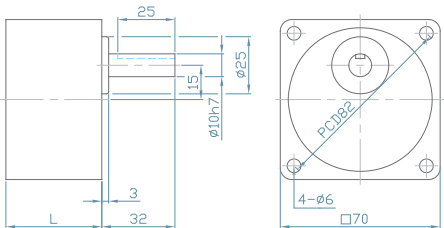


▼ 馬達特性表 List of Motor Characteristics

圖中()為GN軸尺寸 ※如馬達特性變更,以馬達銘牌為準

| 機種 | 輸出瓦 (W) | 電壓 (V) | 頻率 (HZ) | 額定轉速 (rpm) | 額定時間 | 起動轉矩 (kg.cm) | 額定轉矩 (kg.cm) | 額定電流 (A) | 電容量 (μ F) |
|--------------|---------|---------------|---------|------------|-------|--------------|--------------|-----------|----------------|
| 3RK15A(GN)-A | 15 | 1 ϕ 110V | 50/60 | 1250/1550 | 30min | 1.11/1.10 | 1.23/1.00 | 0.40/0.43 | 6/300V |
| 3RK15A(GN)-C | 15 | 1 ϕ 220V | 50/60 | 1250/1550 | 30min | 1.14/1.15 | 1.27/1.03 | 0.20/0.24 | 1.5/450V |

▼ 減速機外型尺寸 Overall Dimension of Gearbox



| 減速比 | 尺寸 L(mm) |
|-------------|----------|
| 3GN3K-18K | L=32mm |
| 3GN25K-180K | L=42mm |

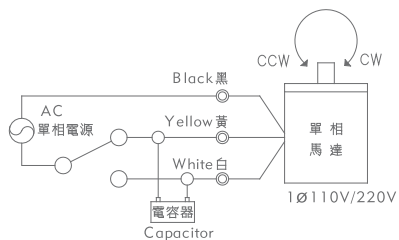
鍵詳細尺寸

▼ 減速機規格表 Model of Gearbox:3GN□K

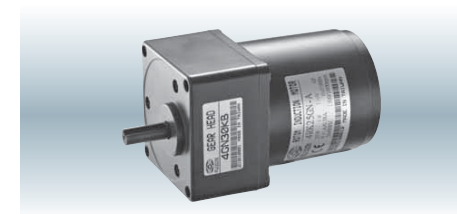
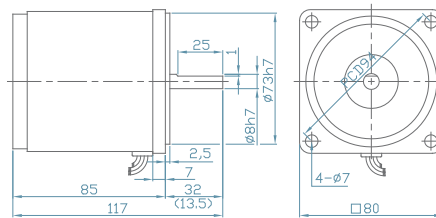
※轉速值僅供參考,實際需依使用情形而有所不同

| 頻率 | 減速比 | 尺寸 L(mm) | | | | | | | | | | | | | | | | | | | | | | |
|------|--------|----------|-----|-----|-----|-----|-----|-----|------|------|------|-----|----|----|------|----|------|----|----|-----|-----|------|-----|-----|
| | | 3 | 3.6 | 5 | 6 | 7.5 | 9 | 10 | 12.5 | 15 | 18 | 25 | 30 | 36 | 40 | 50 | 60 | 75 | 90 | 100 | 120 | 150 | 180 | |
| 50HZ | 轉速 | r/min | 500 | 416 | 300 | 250 | 200 | 166 | 150 | 120 | 100 | 83 | 60 | 50 | 42 | 37 | 30 | 25 | 20 | 17 | 15 | 12.5 | 10 | 8.3 |
| | 最大容許轉矩 | Kg.cm | 3.0 | 3.5 | 4.7 | 5.7 | 7.1 | 8.5 | 9.8 | 11.8 | 14.2 | 18 | 23 | 28 | 33 | 36 | 46 | 50 | 50 | 50 | 50 | 50 | 50 | 50 |
| 60HZ | 轉速 | r/min | 600 | 500 | 360 | 300 | 240 | 200 | 180 | 144 | 120 | 100 | 72 | 60 | 50 | 45 | 36 | 30 | 24 | 20 | 18 | 15 | 12 | 10 |
| | 最大容許轉矩 | Kg.cm | 2.6 | 2.8 | 3.9 | 4.7 | 5.8 | 7.0 | 7.8 | 9.8 | 11.8 | 15 | 19 | 23 | 27.6 | 28 | 38.4 | 46 | 50 | 50 | 50 | 50 | 50 | 50 |

▼ 接線圖 Wiring Diagram



▼ 馬達外型尺寸 Motor Overall Dimension

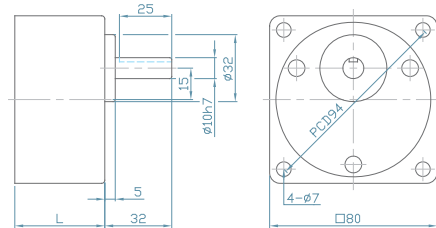


▼ 馬達特性表 List of Motor Characteristics

圖中()為GN軸尺寸 ※如馬達特性變更,以馬達銘牌為準

| 機種 | 輸出瓦 (W) | 電壓 (V) | 頻率 (HZ) | 額定轉速 (rpm) | 額定時間 | 起動轉矩 (kg.cm) | 額定轉矩 (kg.cm) | 額定電流 (A) | 電容量 (μ F) |
|--------------|---------|---------------|---------|------------|-------|--------------|--------------|-----------|----------------|
| 4RK25A(GN)-A | 25 | 1 ϕ 110V | 50/60 | 1200/1450 | 30min | 1.7/1.6 | 2/1.5 | 0.6/0.57 | 8/300V |
| 4RK25A(GN)-C | 25 | 1 ϕ 220V | 50/60 | 1200/1450 | 30min | 2.2/1.7 | 1.8/1.5 | 0.32/0.29 | 2/450V |

▼ 減速機外型尺寸 Overall Dimension of Gearbox



| 減速比 | 尺寸 L(mm) |
|-------------|----------|
| 4GN3K-18K | L=32mm |
| 4GN25K-180K | L=43mm |

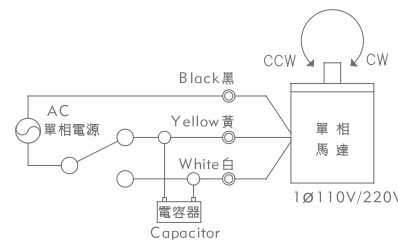
鍵詳細尺寸

▼ 減速機規格表 Model of Gearbox:4GN□K

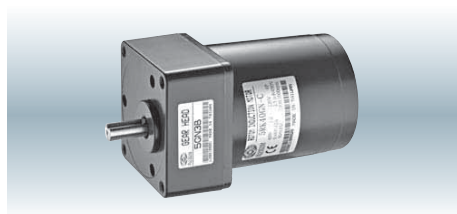
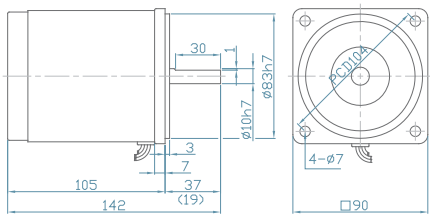
※轉速值僅供參考,實際需依使用情形而有所不同

| 頻率 | 減速比 | 尺寸 L(mm) | | | | | | | | | | | | | | | | | | | | | | |
|------|--------|----------|-----|-----|-----|-----|-----|-----|------|-----|-----|-----|----|----|----|----|----|----|----|-----|-----|------|-----|-----|
| | | 3 | 3.6 | 5 | 6 | 7.5 | 9 | 10 | 12.5 | 15 | 18 | 25 | 30 | 36 | 40 | 50 | 60 | 75 | 90 | 100 | 120 | 150 | 180 | |
| 50HZ | 轉速 | r/min | 500 | 416 | 300 | 250 | 200 | 166 | 150 | 120 | 100 | 83 | 60 | 50 | 42 | 37 | 30 | 25 | 20 | 17 | 15 | 12.5 | 10 | 8.3 |
| | 最大容許轉矩 | Kg.cm | 5 | 6 | 8 | 10 | 12 | 15 | 17 | 21 | 25 | 30 | 38 | 46 | 55 | 61 | 76 | 80 | 80 | 80 | 80 | 80 | 80 | 80 |
| 60HZ | 轉速 | r/min | 600 | 500 | 360 | 300 | 240 | 200 | 180 | 144 | 120 | 100 | 72 | 60 | 50 | 45 | 36 | 30 | 24 | 20 | 18 | 15 | 12 | 10 |
| | 最大容許轉矩 | Kg.cm | 4 | 5 | 6 | 8 | 10 | 12 | 13 | 17 | 20 | 24 | 31 | 37 | 44 | 49 | 62 | 74 | 80 | 80 | 80 | 80 | 80 | 80 |

▼ 接線圖 Wiring Diagram



▼ 馬達外型尺寸 Motor Overall Dimension

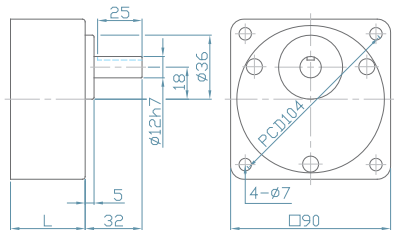


▼ 馬達特性表 List of Motor Characteristics

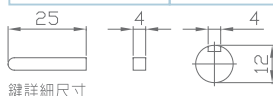
圖中()為GN軸尺寸 ※如馬達特性變更,以馬達銘牌為準

| 機種 | 輸出瓦 (W) | 電壓 (V) | 頻率 (HZ) | 額定轉速 (rpm) | 額定時間 | 起動轉矩 (kg.cm) | 額定轉矩 (kg.cm) | 額定電流 (A) | 電容量 (μF) |
|--------------|---------|--------|---------|------------|-------|--------------|--------------|-----------|----------|
| 5RK40A(GN)-A | 40 | 1ø110V | 50/60 | 1250/1450 | 30min | 2.8/2.4 | 2.7/2.4 | 0.8/0.8 | 16/300V |
| 5RK40A(GN)-C | 40 | 1ø220V | 50/60 | 1250/1500 | 30min | 3.2/2.3 | 2.8/2.5 | 0.52/0.41 | 4/450V |

▼ 減速機外型尺寸 Overall Dimension of Gearbox



| 減速比 | 尺寸 L(mm) |
|-------------|----------|
| 4GN3K-18K | L=42mm |
| 4GN25K-180K | L=60mm |

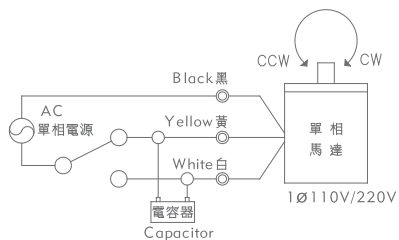


▼ 減速機規格表 Model of Gearbox:5GN□K

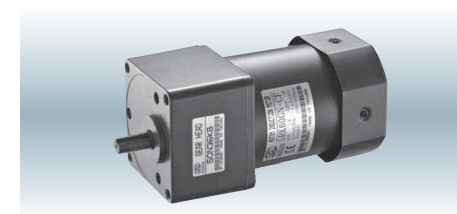
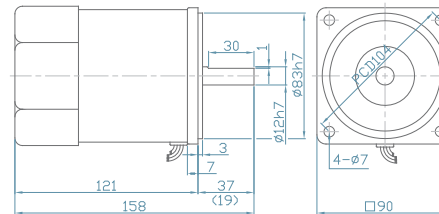
※轉速值僅供參考,實際需依使用情形而有所不同

| 頻率 | 減速比 | 轉速 | | | | | | | | | | | | | | | | | | | | | | | |
|------|--------|-------|-----|-----|-----|-----|-----|-----|------|-----|-----|-----|----|----|----|----|----|-----|-----|-----|-----|-----|-----|-----|-----|
| | | 3 | 3.6 | 5 | 6 | 7.5 | 9 | 10 | 12.5 | 15 | 18 | 20 | 25 | 30 | 36 | 40 | 50 | 60 | 75 | 90 | 100 | 120 | 150 | 180 | |
| 50HZ | 轉速 | r/min | 500 | 416 | 300 | 250 | 200 | 166 | 150 | 120 | 100 | 83 | 75 | 60 | 50 | 41 | 37 | 30 | 25 | 20 | 16 | 15 | 12 | 10 | 8 |
| | 最大容許轉矩 | Kg.cm | 6 | 8 | 11 | 13 | 17 | 20 | 23 | 28 | 34 | 41 | 46 | 52 | 62 | 74 | 83 | 100 | 100 | 100 | 100 | 100 | 100 | 100 | 100 |
| 60HZ | 轉速 | r/min | 600 | 500 | 360 | 300 | 240 | 200 | 180 | 144 | 120 | 100 | 90 | 72 | 60 | 50 | 45 | 36 | 30 | 24 | 20 | 18 | 15 | 12 | 10 |
| | 最大容許轉矩 | Kg.cm | 5 | 7 | 9 | 11 | 14 | 17 | 19 | 24 | 29 | 35 | 38 | 43 | 52 | 63 | 70 | 87 | 100 | 100 | 100 | 100 | 100 | 100 | 100 |

▼ 接線圖 Wiring Diagram



▼ 馬達外型尺寸 Motor Overall Dimension

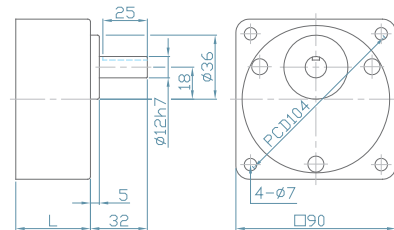


▼ 馬達特性表 List of Motor Characteristics

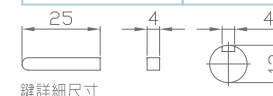
圖中()為GN軸尺寸 ※如馬達特性變更,以馬達銘牌為準

| 機種 | 輸出瓦 (W) | 電壓 (V) | 頻率 (HZ) | 額定轉速 (rpm) | 額定時間 | 起動轉矩 (kg.cm) | 額定轉矩 (kg.cm) | 額定電流 (A) | 電容量 (μF) |
|---------------|---------|--------|---------|------------|-------|--------------|--------------|-----------|----------|
| 5RK60A(GN)-AF | 60 | 1ψ110V | 50/60 | 1200/1450 | 30min | 3/3.4 | 4.5/3.6 | 1.36/1.2 | 16/300V |
| 5RK60A(GN)-CF | 60 | 1ψ220V | 50/60 | 1200/1450 | 30min | 3/3.5 | 4.5/3.6 | 0.64/0.59 | 4/450V |

▼ 減速機外型尺寸 Overall Dimension of Gearbox



| 減速比 | 尺寸 L(mm) |
|-------------|----------|
| 5GN3K-18K | L=42mm |
| 5GN25K-180K | L=60mm |

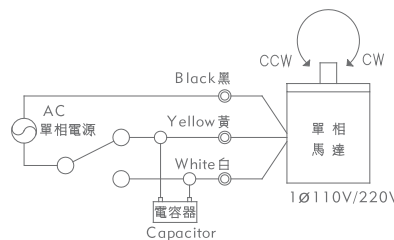


▼ 減速機規格表 Model of Gearbox:5GN□K

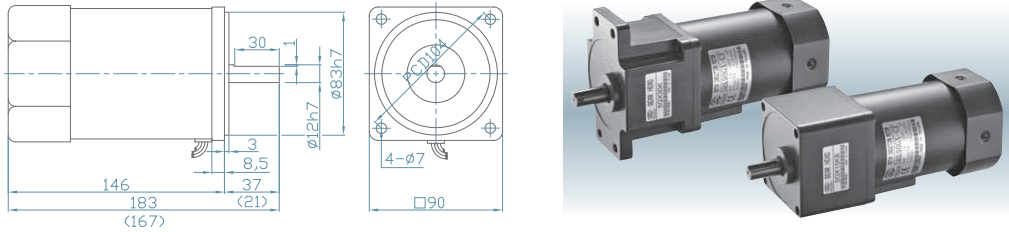
※轉速值僅供參考,實際需依使用情形而有所不同

| 頻率 | 減速比 | 轉速 | | | | | | | | | | | | | | | | | | | | | | | |
|------|--------|-------|-----|-----|-----|-----|-----|-----|------|-----|-----|-----|----|----|----|----|----|-----|-----|-----|-----|-----|-----|-----|-----|
| | | 3 | 3.6 | 5 | 6 | 7.5 | 9 | 10 | 12.5 | 15 | 18 | 20 | 25 | 30 | 36 | 40 | 50 | 60 | 75 | 90 | 100 | 120 | 150 | 180 | |
| 50HZ | 轉速 | r/min | 500 | 416 | 300 | 250 | 200 | 166 | 150 | 120 | 100 | 83 | 75 | 60 | 50 | 41 | 37 | 30 | 25 | 20 | 16 | 15 | 12 | 10 | 8 |
| | 最大容許轉矩 | Kg.cm | 6 | 8 | 11 | 13 | 17 | 20 | 23 | 28 | 34 | 41 | 46 | 52 | 62 | 74 | 83 | 100 | 100 | 100 | 100 | 100 | 100 | 100 | 100 |
| 60HZ | 轉速 | r/min | 600 | 500 | 360 | 300 | 240 | 200 | 180 | 144 | 120 | 100 | 90 | 72 | 60 | 50 | 45 | 36 | 30 | 24 | 20 | 18 | 15 | 12 | 10 |
| | 最大容許轉矩 | Kg.cm | 5 | 7 | 9 | 11 | 14 | 17 | 19 | 24 | 29 | 35 | 38 | 43 | 52 | 63 | 70 | 87 | 100 | 100 | 100 | 100 | 100 | 100 | 100 |

▼ 接線圖 Wiring Diagram



▼ 馬達外型尺寸 Motor Overall Dimension

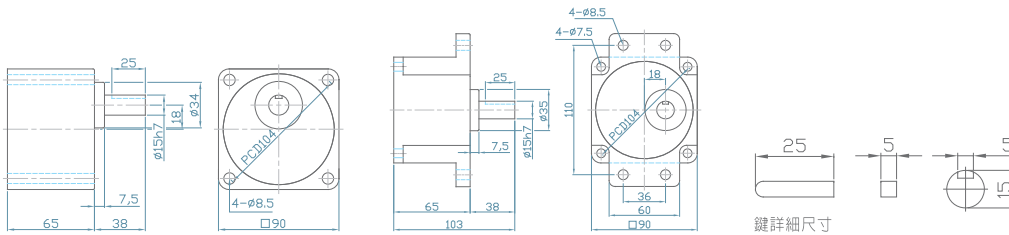


▼ 馬達特性表 List of Motor Characteristics

圖中()為GN軸尺寸 ※如馬達特性變更，以馬達銘牌為準

| 機種 | 輸出瓦 (W) | 電壓 (V) | 頻率 (HZ) | 額定轉速 (rpm) | 額定時間 | 起動轉矩 (kg.cm) | 額定轉矩 (kg.cm) | 額定電流 (A) | 電容量 (μF) |
|---------------|---------|--------|---------|------------|-------|--------------|--------------|----------|----------|
| 5RK90A(GX)-AF | 90 | 1ø110V | 50/60 | 1200/1500 | 30min | 5/5.3 | 6.5/5.3 | 1.74/1.5 | 24/250V |
| 5RK90A(GX)-CF | 90 | 1ø220V | 50/60 | 1200/1450 | 30min | 6.7/5.4 | 6.4/5.3 | 0.85/0.8 | 6/450V |

▼ 減速機外型尺寸 Overall Dimension of Gearbox

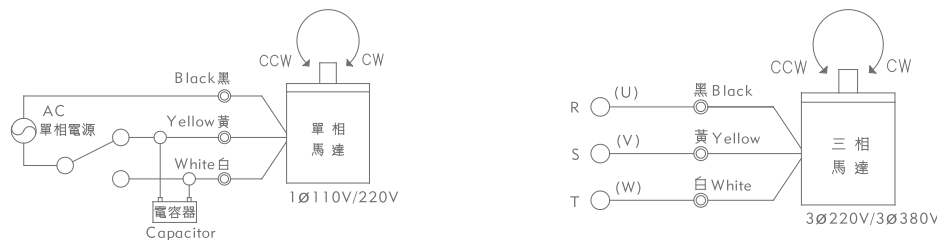


▼ 減速機規格表 Model of Gearbox:5GX□K

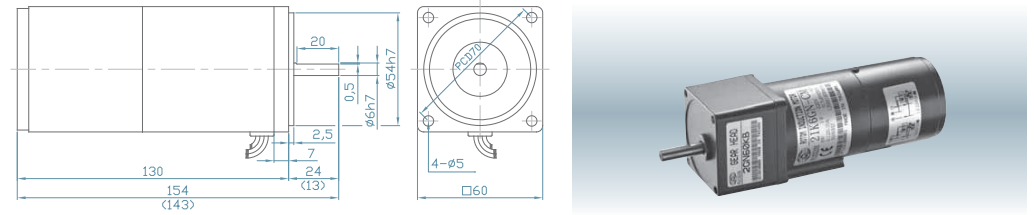
※轉速值僅供參考，實際需依使用情形而有所不同

| 頻率 | 減速比 | 3 | 3.6 | 5 | 6 | 7.5 | 9 | 12.5 | 15 | 18 | 25 | 30 | 36 | 50 | 60 | 75 | 90 | 100 | 120 | 150 | 180 | |
|------|--------|-------|-----|-----|-----|-----|-----|------|-----|-----|-----|-----|-----|-----|-----|-----|-----|-----|-----|-----|-----|-----|
| 50HZ | 轉速 | r/min | 500 | 416 | 300 | 250 | 200 | 166 | 120 | 100 | 83 | 60 | 50 | 41 | 30 | 25 | 20 | 16 | 15 | 12 | 10 | 8 |
| | 最大容許轉矩 | Kg.cm | 15 | 18 | 25 | 30 | 38 | 46 | 64 | 77 | 91 | 102 | 122 | 145 | 200 | 200 | 200 | 200 | 200 | 200 | 200 | 200 |
| 60HZ | 轉速 | r/min | 600 | 500 | 360 | 300 | 240 | 200 | 144 | 120 | 100 | 72 | 60 | 50 | 36 | 30 | 24 | 20 | 18 | 15 | 12 | 10 |
| | 最大容許轉矩 | Kg.cm | 12 | 15 | 21 | 25 | 31 | 38 | 53 | 63 | 75 | 84 | 101 | 122 | 169 | 200 | 200 | 200 | 200 | 200 | 200 | 200 |

▼ 接線圖 Wiring Diagram



▼ 馬達外型尺寸 Motor Overall Dimension

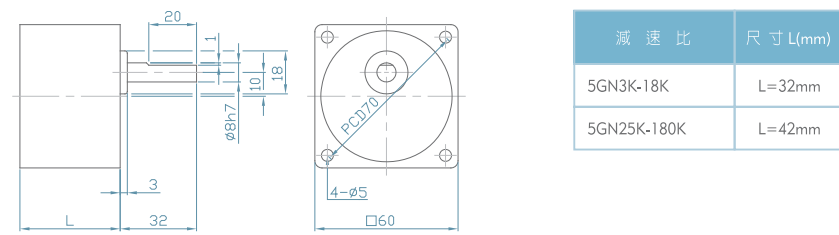


▼ 馬達特性表 List of Motor Characteristics

圖中()為GN軸尺寸 ※如馬達特性變更，以馬達銘牌為準

| 機種 | 輸出瓦 (W) | 電壓 (V) | 頻率 (HZ) | 額定轉速 (rpm) | 額定時間 | 起動轉矩 (kg.cm) | 額定轉矩 (kg.cm) | 額定電流 (A) | 電容量 (μF) |
|--------------|---------|--------|---------|------------|-------|--------------|--------------|-----------|----------|
| 2IK6A(GN)-AM | 6 | 1ø110V | 50/60 | 1300/1600 | 30min | 0.44/0.45 | 0.50/0.38 | 0.25/0.22 | 2.5/250 |
| 2IK6A(GN)-CM | 6 | 1ø220V | 50/60 | 1300/1600 | 30min | 0.40/0.53 | 0.45/0.38 | 0.14/0.12 | 0.8/450 |

▼ 減速機外型尺寸 Overall Dimension of Gearbox

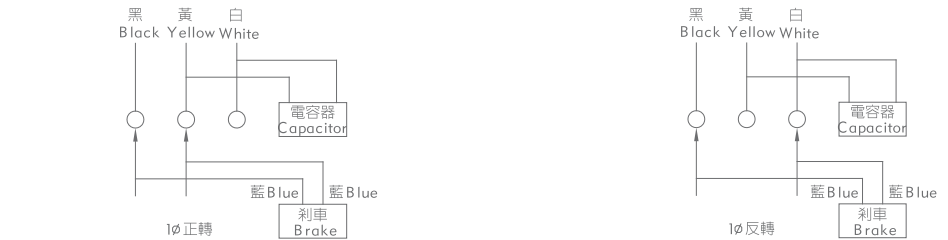


▼ 減速機規格表 Model of Gearbox:2GN□K

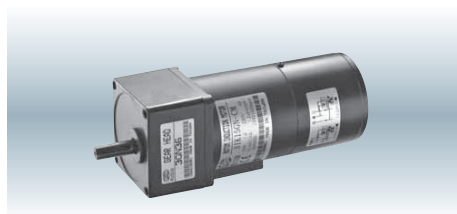
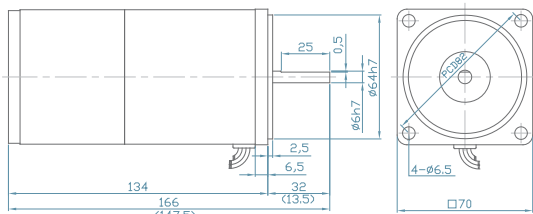
※轉速值僅供參考，實際需依使用情形而有所不同

| 頻率 | 減速比 | 3 | 3.6 | 5 | 6 | 7.5 | 9 | 10 | 12.5 | 15 | 18 | 25 | 30 | 36 | 50 | 60 | 75 | 90 | 100 | 120 | 150 | 180 | |
|------|--------|-------|-----|-----|-----|-----|-----|-----|------|-----|-----|-----|-----|-----|----|------|----|----|-----|-----|------|-----|-----|
| 50HZ | 轉速 | r/min | 500 | 416 | 300 | 250 | 200 | 166 | 150 | 120 | 100 | 83 | 60 | 50 | 42 | 30 | 25 | 20 | 17 | 15 | 12.5 | 10 | 8.3 |
| | 最大容許轉矩 | Kg.cm | 1.2 | 1.4 | 1.9 | 2.3 | 2.9 | 3.4 | 4 | 4.7 | 5.7 | 6.8 | 9.3 | 11 | 13 | 16 | 20 | 24 | 30 | 30 | 30 | 30 | 30 |
| 60HZ | 轉速 | r/min | 600 | 500 | 360 | 300 | 240 | 200 | 180 | 144 | 120 | 100 | 72 | 60 | 50 | 36 | 30 | 24 | 20 | 18 | 15 | 12 | 10 |
| | 最大容許轉矩 | Kg.cm | 1.0 | 1.1 | 1.5 | 1.8 | 2.3 | 2.8 | 3 | 3.9 | 4.7 | 5.6 | 7.0 | 8.3 | 10 | 13.8 | 16 | 20 | 24 | 30 | 30 | 30 | 30 |

▼ 接線圖 Wiring Diagram



▼ 馬達外型尺寸 Motor Overall Dimension

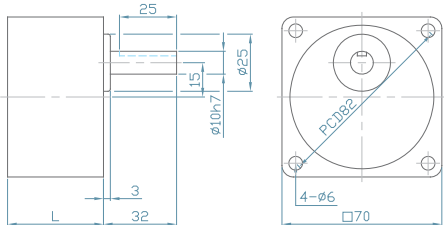


▼ 馬達特性表 List of Motor Characteristics

圖中()為GN軸尺寸 ※如馬達特性變更，以馬達銘牌為準

| 機種 | 輸出瓦 (W) | 電壓 (V) | 頻率 (HZ) | 額定轉速 (rpm) | 額定時間 | 起動轉矩 (kg.cm) | 額定轉矩 (kg.cm) | 額定電流 (A) | 電容量 (μF) |
|---------------|---------|--------|---------|------------|-------|--------------|--------------|-----------|----------|
| 3IK15A(GN)-AM | 15 | 1ø110V | 50/60 | 1300/1600 | 30min | 0.81/1.00 | 1.22/0.98 | 0.38/0.34 | 5/300V |
| 3IK15A(Gn)-CM | 15 | 1ø220V | 50/60 | 1200/1600 | 30min | 0.88/0.86 | 1.22/0.97 | 0.20/0.18 | 1.2/450V |

▼ 減速機外型尺寸 Overall Dimension of Gearbox



| 減速比 | 尺寸 L(mm) |
|-------------|----------|
| 3GN3K-18K | L=32mm |
| 3GN25K-180K | L=42mm |

鍵詳細尺寸

▼ 減速機規格表 Model of Gearbox:3GN□K

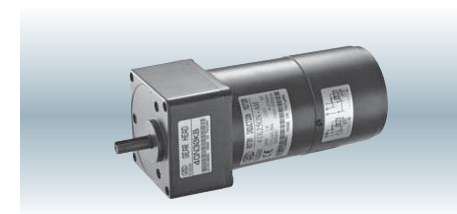
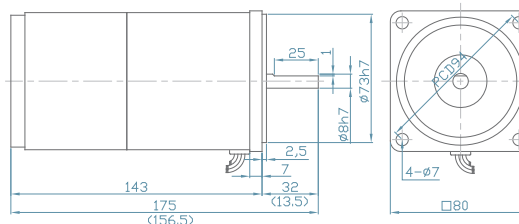
※轉速值僅供參考，實際需依使用情形而有所不同

| 頻率 | 減速比 | 轉速 | | | | | | | | | | | | | | | | | | | | | | |
|------|--------|-------|-----|-----|-----|-----|-----|-----|------|------|------|-----|----|----|------|----|------|----|----|-----|-----|------|-----|-----|
| | | 3 | 3.6 | 5 | 6 | 7.5 | 9 | 10 | 12.5 | 15 | 18 | 25 | 30 | 36 | 40 | 50 | 60 | 75 | 90 | 100 | 120 | 150 | 180 | |
| 50HZ | 轉速 | r/min | 500 | 416 | 300 | 250 | 200 | 166 | 150 | 120 | 100 | 83 | 60 | 50 | 42 | 37 | 30 | 25 | 20 | 17 | 15 | 12.5 | 10 | 8.3 |
| | 最大容許轉矩 | Kg.cm | 3.0 | 3.5 | 4.7 | 5.7 | 7.1 | 8.5 | 9.8 | 11.8 | 14.2 | 18 | 23 | 28 | 33 | 36 | 46 | 50 | 50 | 50 | 50 | 50 | 50 | 50 |
| 60HZ | 轉速 | r/min | 600 | 500 | 360 | 300 | 240 | 200 | 180 | 144 | 120 | 100 | 72 | 60 | 50 | 45 | 36 | 30 | 24 | 20 | 18 | 15 | 12 | 10 |
| | 最大容許轉矩 | Kg.cm | 2.6 | 2.8 | 3.9 | 4.7 | 5.8 | 7.0 | 7.8 | 9.8 | 11.8 | 15 | 19 | 23 | 27.6 | 28 | 38.4 | 46 | 50 | 50 | 50 | 50 | 50 | 50 |

▼ 接線圖 Wiring Diagram



▼ 馬達外型尺寸 Motor Overall Dimension

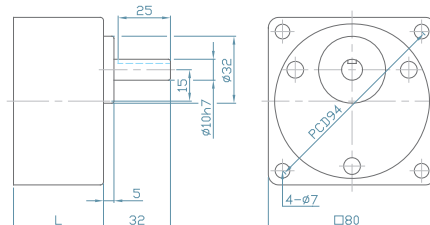


▼ 馬達特性表 List of Motor Characteristics

圖中()為GN軸尺寸 ※如馬達特性變更，以馬達銘牌為準

| 機種 | 輸出瓦 (W) | 電壓 (V) | 頻率 (HZ) | 額定轉速 (rpm) | 額定時間 | 起動轉矩 (kg.cm) | 額定轉矩 (kg.cm) | 額定電流 (A) | 電容量 (μF) |
|---------------|---------|--------|---------|------------|-------|--------------|--------------|-----------|----------|
| 4IK25A(GN)-AM | 25 | 1ø110V | 50/60 | 1300/1500 | 30min | 1.12/1.38 | 1.87/1.52 | 0.66/0.54 | 6/300V |
| 4IK25A(GN)-CM | 25 | 1ø220V | 50/60 | 1300/1500 | 30min | 1.14/1.58 | 1.87/1.52 | 0.34/0.30 | 1.5/450V |
| 4IK25A(GN)-SM | 25 | 3ø220V | 50/60 | 1300/1500 | 30min | 3.53/3.24 | 1.87/1.52 | 0.28/0.21 | |
| 4IK25A(GN)-UM | 25 | 3ø380V | 50/60 | 1300/1500 | 30min | 4.19/5.39 | 1.87/1.52 | 0.13/0.12 | |

▼ 減速機外型尺寸 Overall Dimension of Gearbox



| 減速比 | 尺寸 L(mm) |
|-------------|----------|
| 4GN3K-18K | L=32mm |
| 4GN25K-180K | L=43mm |

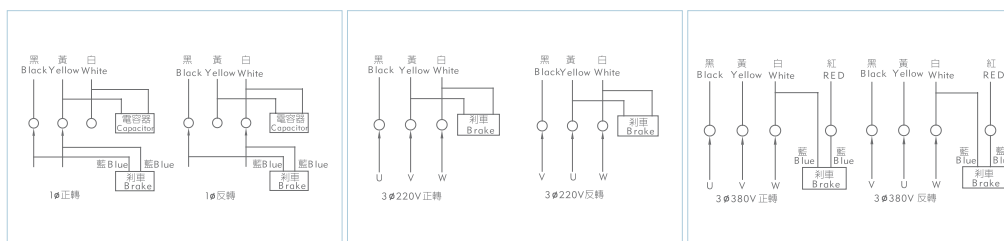
鍵詳細尺寸

▼ 減速機規格表 Model of Gearbox:4GN□K

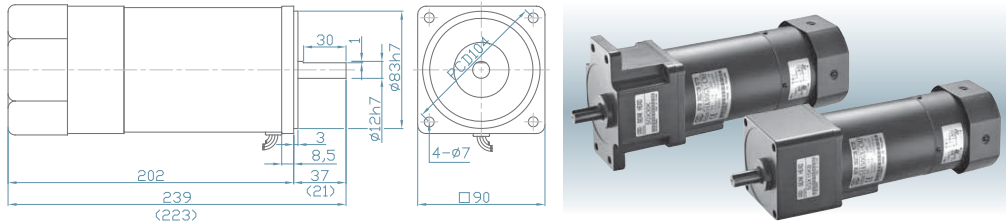
※轉速值僅供參考，實際需依使用情形而有所不同

| 頻率 | 減速比 | 轉速 | | | | | | | | | | | | | | | | | | | | | | |
|------|--------|-------|-----|-----|-----|-----|-----|-----|------|-----|-----|-----|----|----|----|----|----|----|----|-----|-----|------|-----|-----|
| | | 3 | 3.6 | 5 | 6 | 7.5 | 9 | 10 | 12.5 | 15 | 18 | 25 | 30 | 36 | 40 | 50 | 60 | 75 | 90 | 100 | 120 | 150 | 180 | |
| 50HZ | 轉速 | r/min | 500 | 416 | 300 | 250 | 200 | 166 | 150 | 120 | 100 | 83 | 60 | 50 | 42 | 37 | 30 | 25 | 20 | 17 | 15 | 12.5 | 10 | 8.3 |
| | 最大容許轉矩 | Kg.cm | 5 | 6 | 8 | 10 | 12 | 15 | 17 | 21 | 25 | 30 | 38 | 46 | 55 | 61 | 76 | 80 | 80 | 80 | 80 | 80 | 80 | 80 |
| 60HZ | 轉速 | r/min | 600 | 500 | 360 | 300 | 240 | 200 | 180 | 144 | 120 | 100 | 72 | 60 | 50 | 45 | 36 | 30 | 24 | 20 | 18 | 15 | 12 | 10 |
| | 最大容許轉矩 | Kg.cm | 4 | 5 | 6 | 8 | 10 | 12 | 13 | 17 | 20 | 24 | 31 | 37 | 44 | 49 | 62 | 74 | 80 | 80 | 80 | 80 | 80 | 80 |

▼ 接線圖 Wiring Diagram



▼ 馬達外型尺寸 Motor Overall Dimension

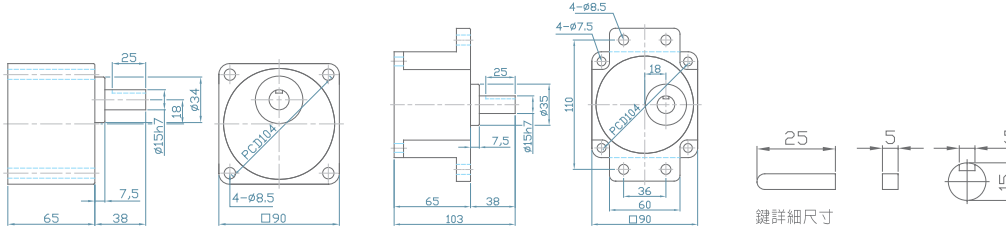


▼ 馬達特性表 List of Motor Characteristics

圖中()為GN軸尺寸 *如馬達特性變更,以馬達銘牌為準

| 機種 | 輸出瓦 (W) | 電壓 (V) | 頻率 (HZ) | 額定轉速 (rpm) | 額定時間 | 起動轉矩 (kg.cm) | 額定轉矩 (kg.cm) | 額定電流 (A) | 電容量 (μF) |
|----------------|---------|--------|---------|------------|-------|--------------|--------------|-----------|----------|
| | | | | | | | | | |
| 5IK90A(GX)-CMF | 90 | 1ø220V | 50/60 | 1300/1650 | 30min | 5.02/6.05 | 6.61/5.31 | 0.84/0.71 | 6/450V |
| 5IK90A(GX)-SMF | 90 | 3ø220V | 50/60 | 1300/1650 | 30min | 22.15/21.76 | 6.61/5.31 | 0.70/0.61 | |
| 5IK90A(GX)-UMF | 90 | 3ø380V | 50/60 | 1300/1650 | 30min | 33.01/34.94 | 6.61/5.31 | 0.51/0.43 | |

▼ 減速機外型尺寸 Overall Dimension of Gearbox

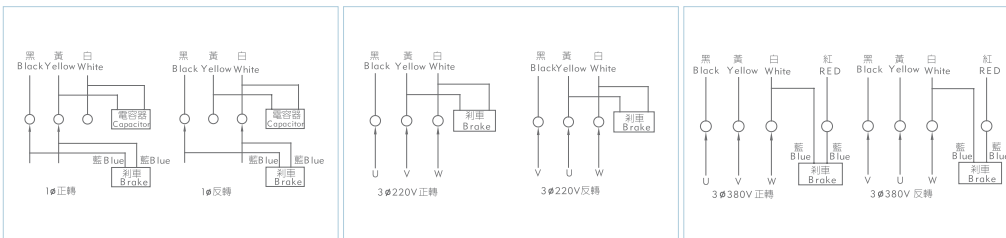


▼ 減速機規格表 Model of Gearbox:5GX□K

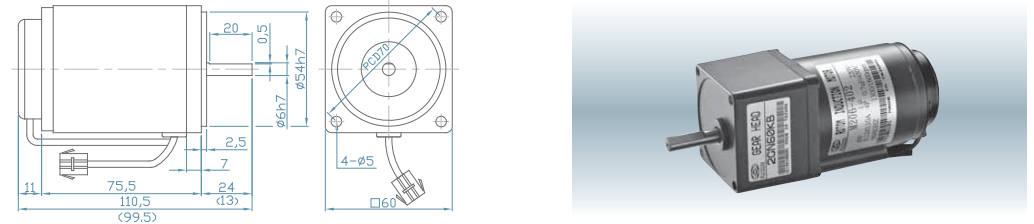
*轉速值僅供參考,實際需依使用情形而有所不同

| 頻率 | 減速比 | 轉速 | | | | | | | | | | | | | | | | | | | | |
|------|--------|-------|-----|-----|-----|-----|-----|------|-----|-----|-----|-----|-----|-----|-----|-----|-----|-----|-----|-----|-----|-----|
| | | 3 | 3.6 | 5 | 6 | 7.5 | 9 | 12.5 | 15 | 18 | 25 | 30 | 36 | 50 | 60 | 75 | 90 | 100 | 120 | 150 | 180 | |
| 50HZ | 轉速 | r/min | 500 | 416 | 300 | 250 | 200 | 166 | 120 | 100 | 83 | 60 | 50 | 41 | 30 | 25 | 20 | 16 | 15 | 12 | 10 | 8 |
| | 最大容許轉矩 | Kg.cm | 15 | 18 | 25 | 30 | 38 | 46 | 64 | 77 | 91 | 102 | 122 | 145 | 200 | 200 | 200 | 200 | 200 | 200 | 200 | 200 |
| 60HZ | 轉速 | r/min | 600 | 500 | 360 | 300 | 240 | 200 | 144 | 120 | 100 | 72 | 60 | 50 | 36 | 30 | 24 | 20 | 18 | 15 | 12 | 10 |
| | 最大容許轉矩 | Kg.cm | 12 | 15 | 21 | 25 | 31 | 38 | 53 | 63 | 75 | 84 | 161 | 122 | 169 | 200 | 200 | 200 | 200 | 200 | 200 | 200 |

▼ 接線圖 Wiring Diagram



▼ 馬達外型尺寸 Motor Overall Dimension

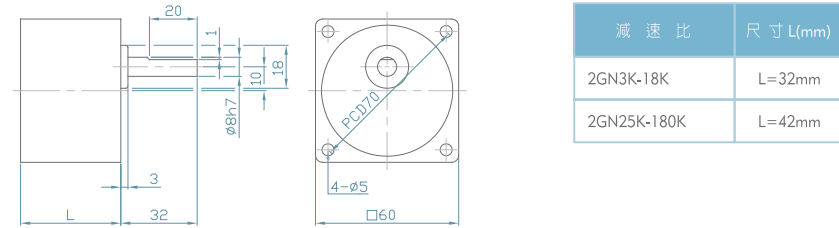


▼ 馬達特性表 List of Motor Characteristics

圖中()為GN軸尺寸 *如馬達特性變更,以馬達銘牌為準

| 機種 | 輸出瓦 (W) | 電壓 (V) | 頻率 (HZ) | 調速範圍 (r/min) | 起動轉矩 (kg.cm) | 額定轉矩(kg.cm) | | 電流 (A) | 電容量 (μF) |
|--------------|---------|--------|---------|-------------------|--------------|-------------|-------|-----------|----------|
| | | | | | | 1200rpm | 90rpm | | |
| 2IK6RA(GN)-A | 6 | 1ø110V | 50/60 | 100-1400/100-1700 | 0.42/0.38 | 0.50 | 0.30 | 0.26/0.27 | 2.5/300 |
| 2IK6RA(GN)-C | 6 | 1ø220V | 50/60 | 100-1400/100-1700 | 0.46/0.52 | 0.50 | 0.30 | 0.15/0.14 | 0.7/450 |

▼ 減速機外型尺寸 Overall Dimension of Gearbox

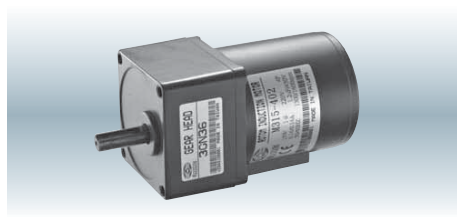
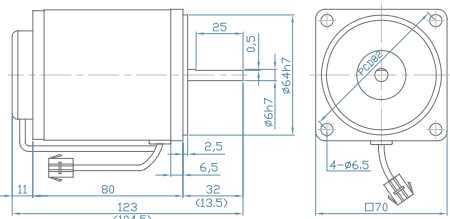


▼ 減速機規格表 Model of Gearbox:2GN□K

*轉速值僅供參考,實際需依使用情形而有所不同

| 頻率 | 減速比 | 轉速 | | | | | | | | | | | | | | | | | | | | | |
|------|--------|-------|-----|-----|-----|-----|-----|-----|------|-----|-----|-----|-----|-----|----|------|----|----|-----|-----|------|-----|-----|
| | | 3 | 3.6 | 5 | 6 | 7.5 | 9 | 10 | 12.5 | 15 | 18 | 25 | 30 | 36 | 50 | 60 | 75 | 90 | 100 | 120 | 150 | 180 | |
| 50HZ | 轉速 | r/min | 500 | 416 | 300 | 250 | 200 | 166 | 150 | 120 | 100 | 83 | 60 | 50 | 42 | 30 | 25 | 20 | 17 | 15 | 12.5 | 10 | 8.3 |
| | 最大容許轉矩 | Kg.cm | 1.2 | 1.4 | 1.9 | 2.3 | 2.9 | 3.4 | 4 | 4.7 | 5.7 | 6.8 | 9.3 | 11 | 13 | 16 | 20 | 24 | 30 | 30 | 30 | 30 | 30 |
| 60HZ | 轉速 | r/min | 600 | 500 | 360 | 300 | 240 | 200 | 180 | 144 | 120 | 100 | 72 | 60 | 50 | 36 | 30 | 24 | 20 | 18 | 15 | 12 | 10 |
| | 最大容許轉矩 | Kg.cm | 1.0 | 1.1 | 1.5 | 1.8 | 2.3 | 2.8 | 3 | 3.9 | 4.7 | 5.6 | 7.0 | 8.3 | 10 | 13.8 | 16 | 20 | 24 | 30 | 30 | 30 | 30 |

▼ 馬達外型尺寸 Motor Overall Dimension

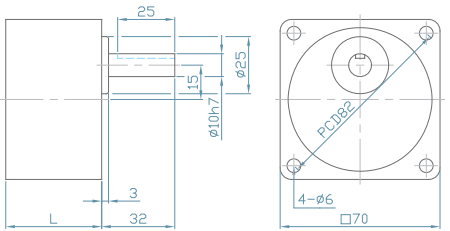


▼ 馬達特性表 List of Motor Characteristics

圖中()為GN軸尺寸 ※如馬達特性變更, 以馬達銘牌為準

| 機種 | 輸出瓦 (W) | 電壓 (V) | 頻率 (HZ) | 調速範圍 (r/min) | 起動轉矩 (kg.cm) | 額定轉矩(kg.cm) | | 電流 (A) | 電容量 (μF) |
|---------------|---------|--------|---------|-------------------|--------------|-------------|-------|-----------|----------|
| | | | | | | 1200rpm | 90rpm | | |
| 3IKR15A(GN)-A | 15 | 1Ø110V | 50/60 | 100-1400/100-1700 | 0.91/0.90 | 1.20 | 1.20 | 0.41/0.47 | 5/250V |
| 3IKR15A(GN)-C | 15 | 1Ø220V | 50/60 | 100-1400/100-1700 | 0.92/0.94 | 0.40 | 0.40 | 0.18/0.20 | 1.2/450V |

▼ 減速機外型尺寸 Overall Dimension of Gearbox



| 減速比 | 尺寸 L(mm) |
|-------------|----------|
| 3GN3K-18K | L=32mm |
| 3GN25K-180K | L=42mm |

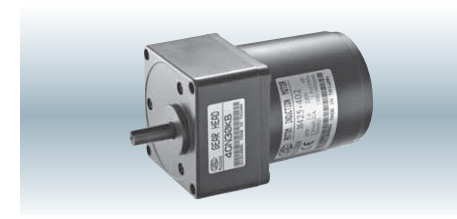
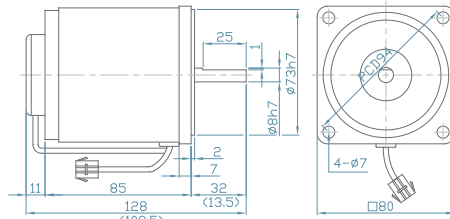
鍵詳細尺寸

▼ 減速機規格表 Model of Gearbox:3GN□K

※轉速值僅供參考, 實際需依使用情形而有所不同

| 頻率 | 減速比 | 轉速 | | | | | | | | | | | | | | | | | | | | | | |
|------|--------|-------|-----|-----|-----|-----|-----|-----|------|------|------|-----|----|----|------|----|------|----|----|-----|-----|------|-----|-----|
| | | 3 | 3.6 | 5 | 6 | 7.5 | 9 | 10 | 12.5 | 15 | 18 | 25 | 30 | 36 | 40 | 50 | 60 | 75 | 90 | 100 | 120 | 150 | 180 | |
| 50HZ | 轉速 | r/min | 500 | 416 | 300 | 250 | 200 | 166 | 150 | 120 | 100 | 83 | 60 | 50 | 42 | 37 | 30 | 25 | 20 | 17 | 15 | 12.5 | 10 | 8.3 |
| | 最大容許轉矩 | Kg.cm | 3.0 | 3.5 | 4.7 | 5.7 | 7.1 | 8.5 | 9.8 | 11.8 | 14.2 | 18 | 23 | 28 | 33 | 36 | 46 | 50 | 50 | 50 | 50 | 50 | 50 | 50 |
| 60HZ | 轉速 | r/min | 600 | 500 | 360 | 300 | 240 | 200 | 180 | 144 | 120 | 100 | 72 | 60 | 50 | 45 | 36 | 30 | 24 | 20 | 18 | 15 | 12 | 10 |
| | 最大容許轉矩 | Kg.cm | 2.6 | 2.8 | 3.9 | 4.7 | 5.8 | 7.0 | 7.8 | 9.8 | 11.8 | 15 | 19 | 23 | 27.6 | 28 | 38.4 | 46 | 50 | 50 | 50 | 50 | 50 | 50 |

▼ 馬達外型尺寸 Motor Overall Dimension

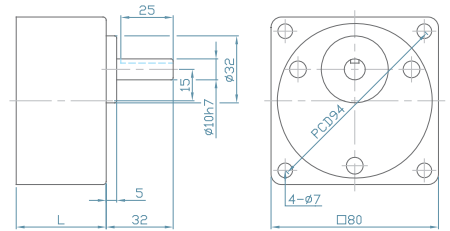


▼ 馬達特性表 List of Motor Characteristics

圖中()為GN軸尺寸 ※如馬達特性變更, 以馬達銘牌為準

| 機種 | 輸出瓦 (W) | 電壓 (V) | 頻率 (HZ) | 調速範圍 (r/min) | 起動轉矩 (kg.cm) | 額定轉矩(kg.cm) | | 電流 (A) | 電容量 (μF) |
|---------------|---------|--------|---------|-------------------|--------------|-------------|----------|-----------|----------|
| | | | | | | 1200rpm | 90rpm | | |
| 4IK25RA(GN)-A | 25 | 1Ø110V | 50/60 | 100-1400/100-1700 | 1.12/1.38 | 1.5/2.3 | 1.0/1.4 | 0.88/0.90 | 6/300V |
| 4IK25RA(GN)-C | 25 | 1Ø220V | 50/60 | 100-1400/100-1700 | 1.14/1.58 | 1.2/2.1 | 0.9/1.25 | 0.4/0.46 | 1.5/450V |

▼ 減速機外型尺寸 Overall Dimension of Gearbox



| 減速比 | 尺寸 L(mm) |
|-------------|----------|
| 3GN3K-18K | L=32mm |
| 3GN25K-180K | L=43mm |

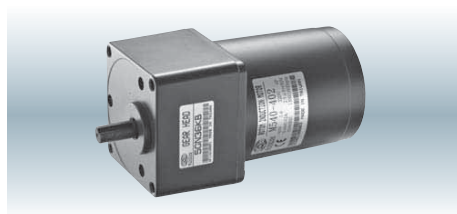
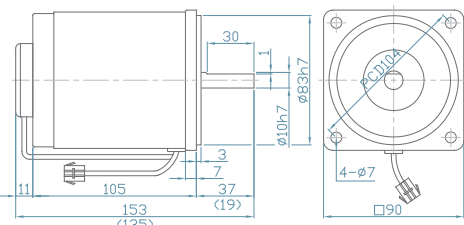
鍵詳細尺寸

▼ 減速機規格表 Model of Gearbox:4GN□K

※轉速值僅供參考, 實際需依使用情形而有所不同

| 頻率 | 減速比 | 轉速 | | | | | | | | | | | | | | | | | | | | | | |
|------|--------|-------|-----|-----|-----|-----|-----|-----|------|-----|-----|-----|----|----|----|----|----|----|----|-----|-----|------|-----|-----|
| | | 3 | 3.6 | 5 | 6 | 7.5 | 9 | 10 | 12.5 | 15 | 18 | 25 | 30 | 36 | 40 | 50 | 60 | 75 | 90 | 100 | 120 | 150 | 180 | |
| 50HZ | 轉速 | r/min | 500 | 416 | 300 | 250 | 200 | 166 | 150 | 120 | 100 | 83 | 60 | 50 | 42 | 37 | 30 | 25 | 20 | 17 | 15 | 12.5 | 10 | 8.3 |
| | 最大容許轉矩 | Kg.cm | 5 | 6 | 8 | 10 | 12 | 15 | 17 | 21 | 25 | 30 | 38 | 46 | 55 | 61 | 76 | 80 | 80 | 80 | 80 | 80 | 80 | 80 |
| 60HZ | 轉速 | r/min | 600 | 500 | 360 | 300 | 240 | 200 | 180 | 144 | 120 | 100 | 72 | 60 | 50 | 45 | 36 | 30 | 24 | 20 | 18 | 15 | 12 | 10 |
| | 最大容許轉矩 | Kg.cm | 4 | 5 | 6 | 8 | 10 | 12 | 13 | 17 | 20 | 24 | 31 | 37 | 44 | 49 | 62 | 74 | 80 | 80 | 80 | 80 | 80 | 80 |

▼ 馬達外型尺寸 Motor Overall Dimension

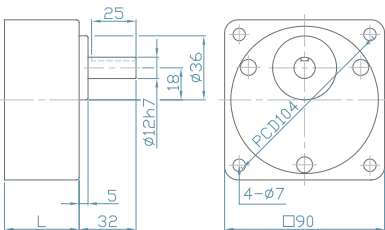


▼ 馬達特性表 List of Motor Characteristics

圖中()為GN軸尺寸 ※如馬達特性變更，以馬達銘牌為準

| 機種 | 輸出瓦 (W) | 電壓 (V) | 頻率 (HZ) | 調速範圍 (r/min) | 起動轉矩 (kg.cm) | 額定轉矩(kg.cm) | | 電流 (A) | 電容量 (μF) |
|---------------|---------|--------|---------|-------------------|--------------|-------------|---------|-----------|----------|
| | | | | | | 1200rpm | 90rpm | | |
| 5IK40RA(GN)-A | 40 | 1ø110V | 50/60 | 100-1400/100-1700 | 2.07/2.38 | 3.7/4.5 | 2.1/2.2 | 1.55/1.67 | 10/300V |
| 5IK40RA(GN)-C | 40 | 1ø220V | 50/60 | 100-1400/100-1700 | 1.93/2.67 | 3.9/4.6 | 1.7/2.4 | 0.82/0.86 | 2.5/450V |

▼ 減速機外型尺寸 Overall Dimension of Gearbox



| 減速比 | 尺寸 L(mm) |
|-------------|----------|
| 4GN3K-18K | L=42mm |
| 4GN25K-180K | L=60mm |

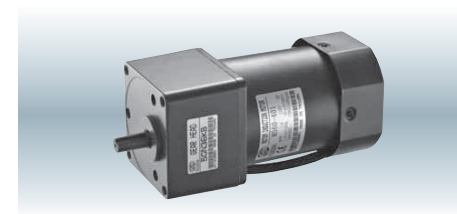
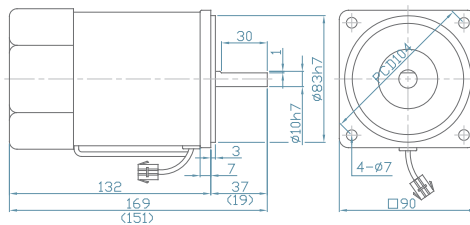
鍵詳細尺寸

▼ 減速機規格表 Model of Gearbox:5GN□K

※轉速值僅供參考，實際需依使用情形而有所不同

| 頻率 | 減速比 | 轉速 | | | | | | | | | | | | | | | | | | | | | | | |
|------|--------|-------|-----|-----|-----|-----|-----|-----|------|-----|-----|-----|----|----|----|----|----|-----|-----|-----|-----|-----|-----|-----|-----|
| | | 3 | 3.6 | 5 | 6 | 7.5 | 9 | 10 | 12.5 | 15 | 18 | 20 | 25 | 30 | 36 | 40 | 50 | 60 | 75 | 90 | 100 | 120 | 150 | 180 | |
| 50HZ | 轉速 | r/min | 500 | 416 | 300 | 250 | 200 | 166 | 150 | 120 | 100 | 83 | 75 | 60 | 50 | 41 | 37 | 30 | 25 | 20 | 16 | 15 | 12 | 10 | 8 |
| | 最大容許轉矩 | Kg.cm | 6 | 8 | 11 | 13 | 17 | 20 | 23 | 28 | 34 | 41 | 46 | 52 | 62 | 74 | 83 | 100 | 100 | 100 | 100 | 100 | 100 | 100 | 100 |
| 60HZ | 轉速 | r/min | 600 | 500 | 360 | 300 | 240 | 200 | 180 | 144 | 120 | 100 | 90 | 72 | 60 | 50 | 45 | 36 | 30 | 24 | 20 | 18 | 15 | 12 | 10 |
| | 最大容許轉矩 | Kg.cm | 5 | 7 | 9 | 11 | 14 | 17 | 19 | 24 | 29 | 35 | 38 | 43 | 52 | 63 | 70 | 87 | 100 | 100 | 100 | 100 | 100 | 100 | 100 |

▼ 馬達外型尺寸 Motor Overall Dimension

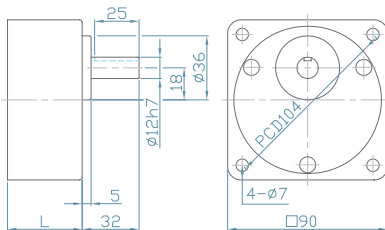


▼ 馬達特性表 List of Motor Characteristics

圖中()為GN軸尺寸 ※如馬達特性變更，以馬達銘牌為準

| 機種 | 輸出瓦 (W) | 電壓 (V) | 頻率 (HZ) | 調速範圍 (r/min) | 起動轉矩 (kg.cm) | 額定轉矩(kg.cm) | | 電流 (A) | 電容量 (μF) |
|----------------|---------|--------|---------|-------------------|--------------|-------------|---------|-----------|----------|
| | | | | | | 1200rpm | 90rpm | | |
| 5IK60RA(GN)-AF | 60 | 1ø110V | 50/60 | 100-1400/100-1700 | 3.09/4.19 | 5.6/6.9 | 3.5/4.0 | 2.12/2.14 | 16/300V |
| 5IK60RA(GN)-CF | 60 | 1ø220V | 50/60 | 100-1400/100-1700 | 3.59/4.42 | 5.6/7.0 | 3.6/4.3 | 1.05/1.18 | 4/450V |

▼ 減速機外型尺寸 Overall Dimension of Gearbox



| 減速比 | 尺寸 L(mm) |
|-------------|----------|
| 3GN3K-18K | L=42mm |
| 3GN25K-180K | L=60mm |

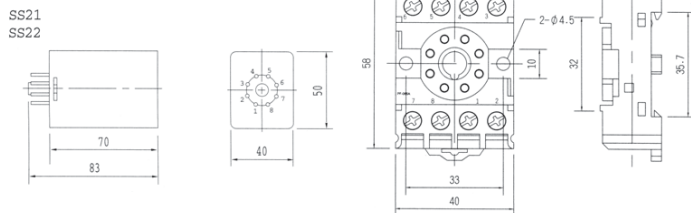
鍵詳細尺寸

▼ 減速機規格表 Model of Gearbox:5GN□K

※轉速值僅供參考，實際需依使用情形而有所不同

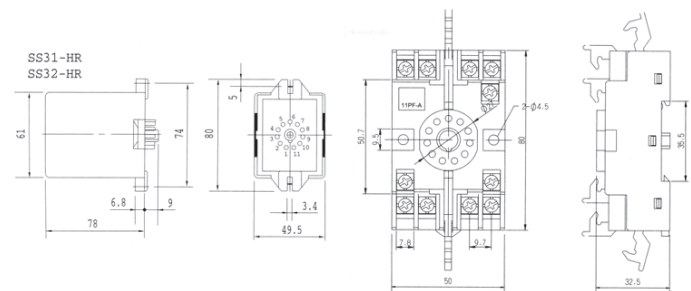
| 頻率 | 減速比 | 轉速 | | | | | | | | | | | | | | | | | | | | | | | |
|------|--------|-------|-----|-----|-----|-----|-----|-----|------|-----|-----|-----|----|----|----|----|----|-----|-----|-----|-----|-----|-----|-----|-----|
| | | 3 | 3.6 | 5 | 6 | 7.5 | 9 | 10 | 12.5 | 15 | 18 | 20 | 25 | 30 | 36 | 40 | 50 | 60 | 75 | 90 | 100 | 120 | 150 | 180 | |
| 50HZ | 轉速 | r/min | 500 | 416 | 300 | 250 | 200 | 166 | 150 | 120 | 100 | 83 | 75 | 60 | 50 | 41 | 37 | 30 | 25 | 20 | 16 | 15 | 12 | 10 | 8 |
| | 最大容許轉矩 | Kg.cm | 6 | 8 | 11 | 13 | 17 | 20 | 23 | 28 | 34 | 41 | 46 | 52 | 62 | 74 | 83 | 100 | 100 | 100 | 100 | 100 | 100 | 100 | 100 |
| 60HZ | 轉速 | r/min | 600 | 500 | 360 | 300 | 240 | 200 | 180 | 144 | 120 | 100 | 90 | 72 | 60 | 50 | 45 | 36 | 30 | 24 | 20 | 18 | 15 | 12 | 10 |
| | 最大容許轉矩 | Kg.cm | 5 | 7 | 9 | 11 | 14 | 17 | 19 | 24 | 29 | 35 | 38 | 43 | 52 | 63 | 70 | 87 | 100 | 100 | 100 | 100 | 100 | 100 | 100 |

▼ SS21/SS22 外觀圖



▼ SS21/SS22 外型尺寸圖

▼ SS31/SS32 外觀圖

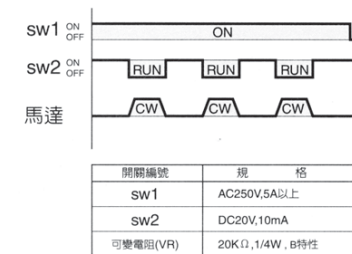
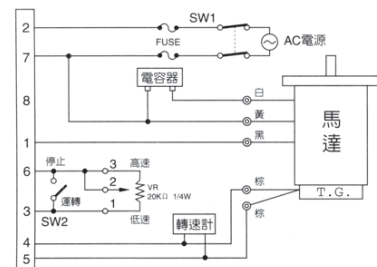


▼ SS31/SS32 外型尺寸圖

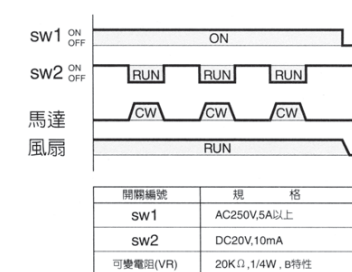
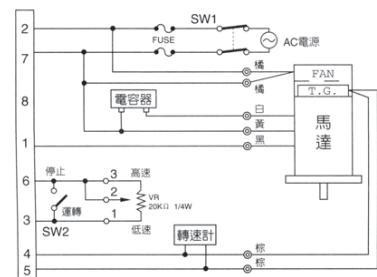
▼ 規格內容表

| 品名 | SS21 | SS22 | SS31-HR | SS32-HR |
|---------|-----------------------------------|----------|----------|----------|
| 電源範圍 | 100-125V | 200-240V | 100-125V | 200-240V |
| 頻率 | 50/60HZ | | | |
| 最大容許電流 | 2A | 2A | 3A | 3A |
| 適用馬達 | 6W-90W | | | |
| 速度控制範圍 | 90-1400rpm(50HZ) 90-1700rpm(60HZ) | | | |
| 速度變動率 | 5% | 5% | 3% | 3% |
| 瞬時制車 | - | - | 電子式制車 | 電子式制車 |
| 制車保持力時間 | - | - | 0.5秒 | 0.5秒 |
| 絕緣阻抗 | 外殼與各端子間以DC 500V高阻計量測,測定值在10MΩ以上 | | | |
| 絕緣耐壓 | 外殼與各端子間以60HZ,1KV加入一分鐘無異狀 | | | |
| 使用環境溫度 | -10~+40°C | | | |
| 保存溫度 | -20~+60°C | | | |

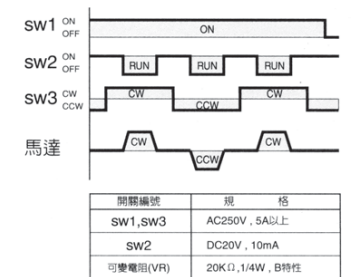
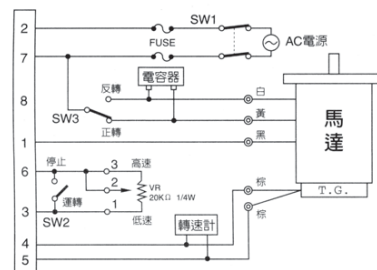
▼ 單一方向運轉+變速



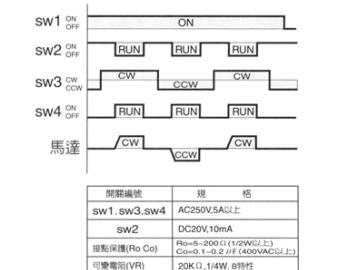
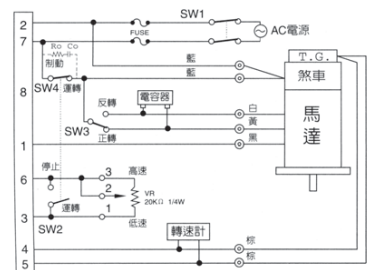
▼ 單一方向運轉+強制風扇+變速



▼ 正逆轉+變速

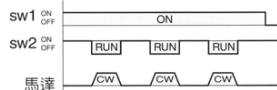
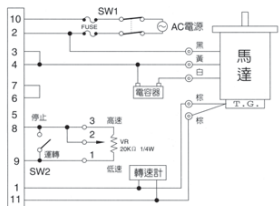


▼ 正逆轉+電磁制車+變速



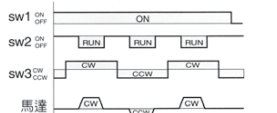
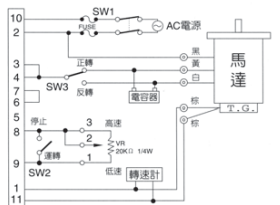
SS31-HR / SS32-HR配線圖

▼ 單一方向運轉+變速



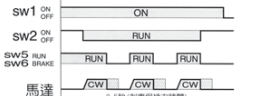
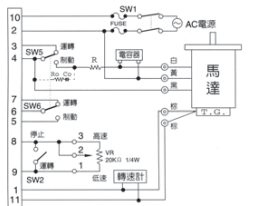
| 開關編號 | 規格 |
|----------|-----------------|
| sw1 | AC250V,5A以上 |
| sw2 | DC20V,10mA |
| 可變電阻(VR) | 20KΩ, 1/4W, B特性 |

▼ 正逆轉+變速



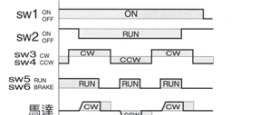
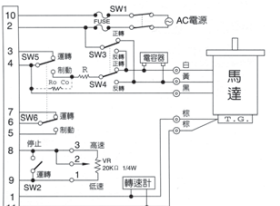
| 開關編號 | 規格 |
|----------|-----------------|
| sw1, sw3 | AC250V,5A以上 |
| sw2 | DC20V,10mA |
| 可變電阻(VR) | 20KΩ, 1/4W, B特性 |

▼ 單一方向運轉+變速+電子式剎車



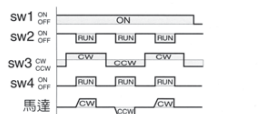
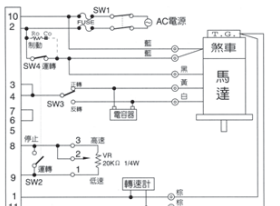
| 開關編號 | 規格 |
|---------------|---|
| sw1, sw5, sw6 | AC250V,5A以上 |
| sw2 | DC20V,10mA |
| 外接電阻(R) | 10W 10Ω |
| 制動保險(Ro Co) | 10W-200Ω (1/2WV), Cα=0.1-0.2 J/F (450VAC以上) |
| 可變電阻(VR) | 20KΩ, 1/4W, B特性 |

▼ 正逆轉+變速+電子式剎車



| 開關編號 | 規格 |
|-------------------------|---|
| sw1, sw3, sw4, sw5, sw6 | AC250V,5A以上 |
| sw2 | DC20V,10mA |
| 外接電阻(R) | 10W 10Ω |
| 制動保險(Ro Co) | 10W-200Ω (1/2WV), Cα=0.1-0.2 J/F (450VAC以上) |
| 可變電阻(VR) | 20KΩ, 1/4W, B特性 |

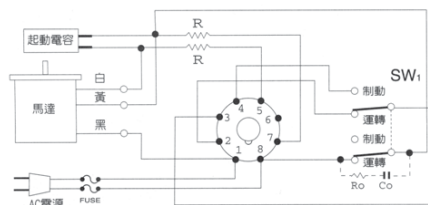
▼ 正逆轉+電磁剎車+變速



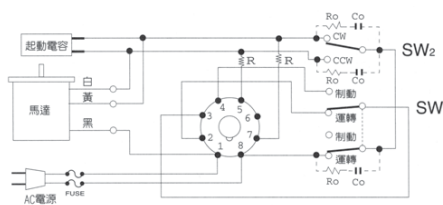
| 開關編號 | 規格 |
|---------------|---|
| sw1, sw3, sw4 | AC250V,5A以上 |
| sw2 | DC20V,10mA |
| 制動保險(Ro Co) | 10W-200Ω (1/2WV), Cα=0.1-0.2 J/F (450VAC以上) |
| 可變電阻(VR) | 20KΩ, 1/4W, B特性 |

SB31-IN(單相110-125V) SB32-IN(單相110-125V)

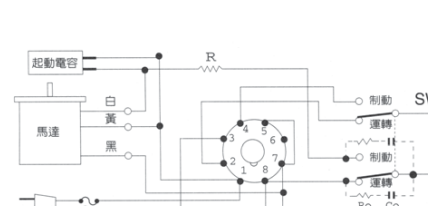
▼ 出力6W-25W, 單一方向運轉



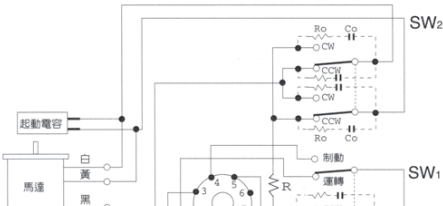
▼ 出力6W-25W, 正逆轉



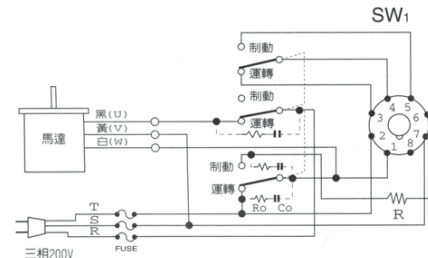
▼ 出力40W-90W, 單一方向運轉



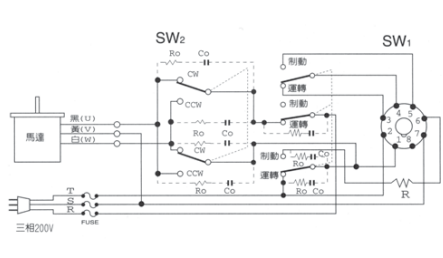
▼ 出力40W-90W, 正逆轉



▼ 出力25W-90W, 單一方向運轉



▼ 出力25W-90W, 正逆轉



▼ SB規格表

| 品名 | 剎車保持力 | 剎車精度 | 電壓(V) | 相數 | 馬達出力 | 環境溫度 |
|----------|-------|------|---------|----|------|------------|
| SB31-IN | 0.5秒 | 200° | 100-125 | 1φ | 6-90 | -10°C-40°C |
| SB32-IN | 0.5秒 | 200° | 200-240 | 1φ | 6-90 | -10°C-40°C |
| SB32S-IN | 0.5秒 | 200° | 200-240 | 3φ | 6-90 | -10°C-40°C |

▼ 外接電阻的作用

- 出力6W-25W的外接電阻為20W/20Ω。
- 再制動頻繁情況下，外接電阻會過熱，請改用30W/20Ω外接電阻。
- 出力40W-90W的外接電阻為80W/50Ω。
- 再制動頻繁情況下，外接電阻會過熱，請改用80W/50Ω外接電阻。